

2021



Glamour 4

RESIDENCE TOWER

برج سكني فاخر



Glamour 4

RESIDENCE TOWER

هذا البروشور تعريفى فقط وغير ملزم للمطور وقد تضاف بعض العناصر او تستبدل او تلغى.

لا إله إلا الله محمد رسول الله





طمحنا أن نبني وطننا أكثر اندفاعاً يجد فيه كل مواطننا
ما يطمح، فمستقبلنا ووطننا الذي نبنيه معاً لنقبله إلا
أنه يجعله في مقدمة دول العالم

ولي العهد
الأمير محمد بن سلمان



عندما يكون
الواقع أجمل
من التصميم

تصميم وتطوير



HORSES ARCHITECTURE®

منذ نشأتنا، قامت جود العمارة ببناء سمعتها على النزاهة والصدق والالتزام للمجتمعات التي نعمل معها. كنا ولا نزال ثابتين في قيمنا؛ حيث تستمر شركتنا في تحسين التصميم والعمل على تصميم المساحات التي تدمج الابتكار مع أداء الوظيفة.

وكجزء من هذا المجتمع الذي نعيش فيه، فنحن فخورون جداً في المساحات الفريدة التي نقوم بتصميمها وتنفيذها حيث أنها نفس المساحات التي نراها ونزورها ونستمتع بها بشكل يومي.





هذا البروشور تعريفي فقط وغير ملزم للمطور وقد تضاف بعض العناصر أو تستبدل أو تلغى.



Glamour 4

RESIDENCE TOWER

لامست تصاميم  احتياجات الأسر الصغيرة وتوفير جميع عناصر السكن واحتياجاته بروح عصريه بسيطة وتصاميم تتيح للسكان الخصوصية والفخامة مع إمكانية وضع اللمسات الخاصة لكل ساكن في مملكته فهو شريك بالنجاح.

يقدم  جميع ما يحتاجه السكان من خدمات وفراغات بمساحات اختيرت بعناية فائقة وفق المعايير العالمية لتلامس أرقى الأذواق ويتمتع بخدمات متكاملة ومساحات مختلفة تلبي رغبات ساكني ومستثمري المستقبل .

برنامج الإسكان
2020



وزارة الإسكان
MINISTRY OF HOUSING



رؤية
2030
المملكة العربية السعودية
KINGDOM OF SAUDI ARABIA

وافيا

 /SaudiHousing






مشروع سكني عصري
تحت مضامين البرامج السكنية
التي تسعى الى المسكن المناسب
للعوائل.

يمتاز المشروع بتصاميم عصرية
تمزج بين الاصالة والحداثة كما
انه يراعي متطلبات الاسرة.

يحرص المشروع على تقديم الخدمات
الاساسية والثانوية سواء من ماء
وكهرباء وصرف صحي وحدائق
وملاعب وناادي والكثير الكثير.





اختر أنو تعيشه فيه
منزلو وجهرتو
تفاصيله كلها لمنه يريد
أنو ينعم بالفخامة



هذا البروشور تعريفى فقط وغير ملزم للمطور وقد تضاف بعض العناصر او تستبدل او تلغى



Glamour 4

RESIDENCE TOWER



الفلسفة التصميمية

العناصر المهمة كانت في الدراسة
القوية والفعالة في استغلال
المساحات و إيجاد حديقة داخلية
ووجود شرفات كبيرة لكل شقة مع
واجهة زجاجية كاملة لكل شقة
للاستمتاع بالمناظر مع اضافة
العنصر النباتي للمشروع - كما تم
استخدام عناصر تصميمية قليلة
لابقاء التصميم جذاب ومتميز .



هذا البروشور تعريفى فقط وغير ملزم للمطور وقد تضاف بعض العناصر او تستبدل او تلغى

استنشقوا الفزح وامنع
عينيا منزلا تصيفه
الإضاءة الطبيعية عليه
رعاية وواجهته
زجاجية ترى منه خلالها
جمال مدينة الرياض.

الأهداف



إيجاد بيئة عمرانية متكاملة تلبى احتياجات الأسرة



المساهمة في تحقيق تطلعات المواطنين لإمتلاك المسكن المناسب



إبتكار حلول تصميمية للوحدات السكنية تتناسب مع النمط الإجتماعي للأسرة



توفير المرافق العامة و الترفيهية لجميع افراد الأسرة

المزايا



دعم الدولة للتمويل
الخاص للوحدات



إمكانية الاستثمار المباشر
بالشراء ثم التأجير



مكان استراتيجي متميز



جودة متميزة بسعر منخفض



بيت ذكي يوفر
الراحة و الرفاهية



تصميم يراعي معايير
التناسق الجمالي




هذا البروشور تعريفي فقط وغير ملزم للمطور وقد تضاف بعض العناصر أو تستبدل أو تلغى.



Glamour 4

RESIDENCE TOWER

يقع برج  في حي الصحافة (الشريط التجاري) على بعد دقيقة واحدة من تقاطع طريق الملك فهد مع طريق انس بن مالك في منطقة تشهد حركة عمرانية واسعة مما يجعل موقعة استراتيجيا وعلى بعد دقائق من مركز الملك عبدالله المالي والعديد من المراكز التجارية والترفيهية والطبية والتعليمية الراقية التي تزخر بها مدينة الرياض.

الموقع

شمال الرياض - حي الصحافة

تمركز بذكاء في قلب الأماكن الأكثر أهمية في مدينة الرياض،
فلن يستغرق منك الوصول سوى بضغ دقائق لجميع الخدمات
والمرافق والطرق الرئيسية



[اضغط للذهاب](#)



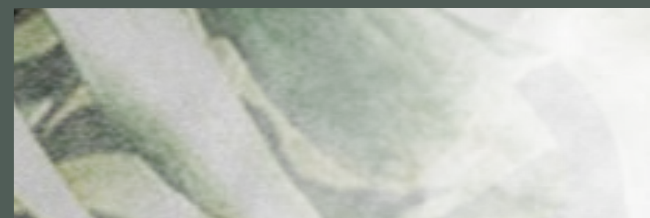
البرج السكني الأول

بالرياض الذي يحتوي

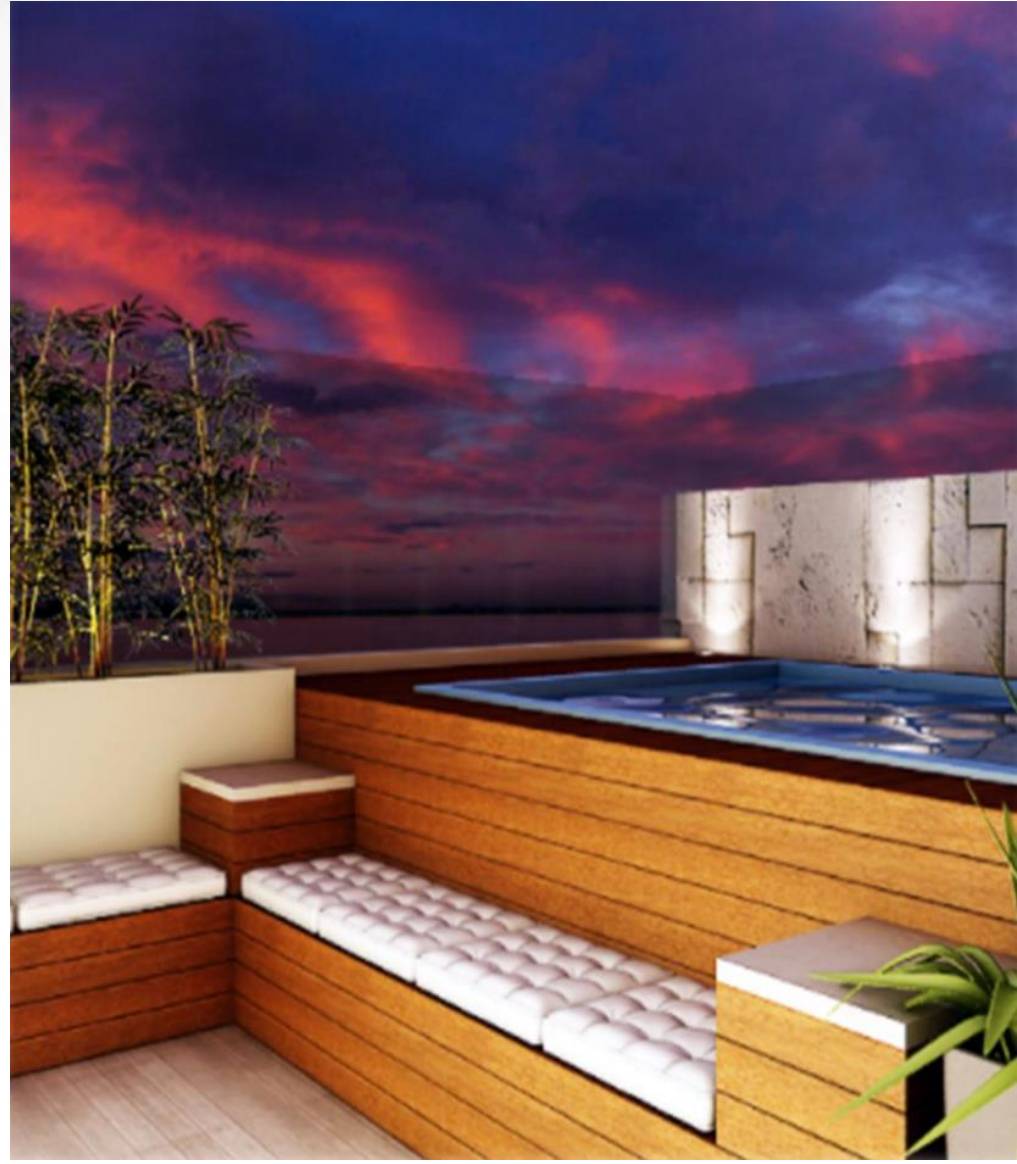
حديقة داخلية خاصة تطل

عليها جميع عناصر الوحدة

السكنية.



أنت على موعد مع عائلتك عند الغروب
لقضاء وقت الإسترخاء في حوض
السباحة البانورامي الخاص فيك بحديقتك ...



اطلالة خلابة على مدينة الرياض
ومناظر بانورامية على معالم رائعة



هذا البروشور تعريفى فقط وغير ملزم للمطور وقد تضاف بعض العناصر او تستبدل او تلغى.

منطقة اللاونج



حضانة الأطفال



النادي الصحي



المسبح العلوي




المصلى



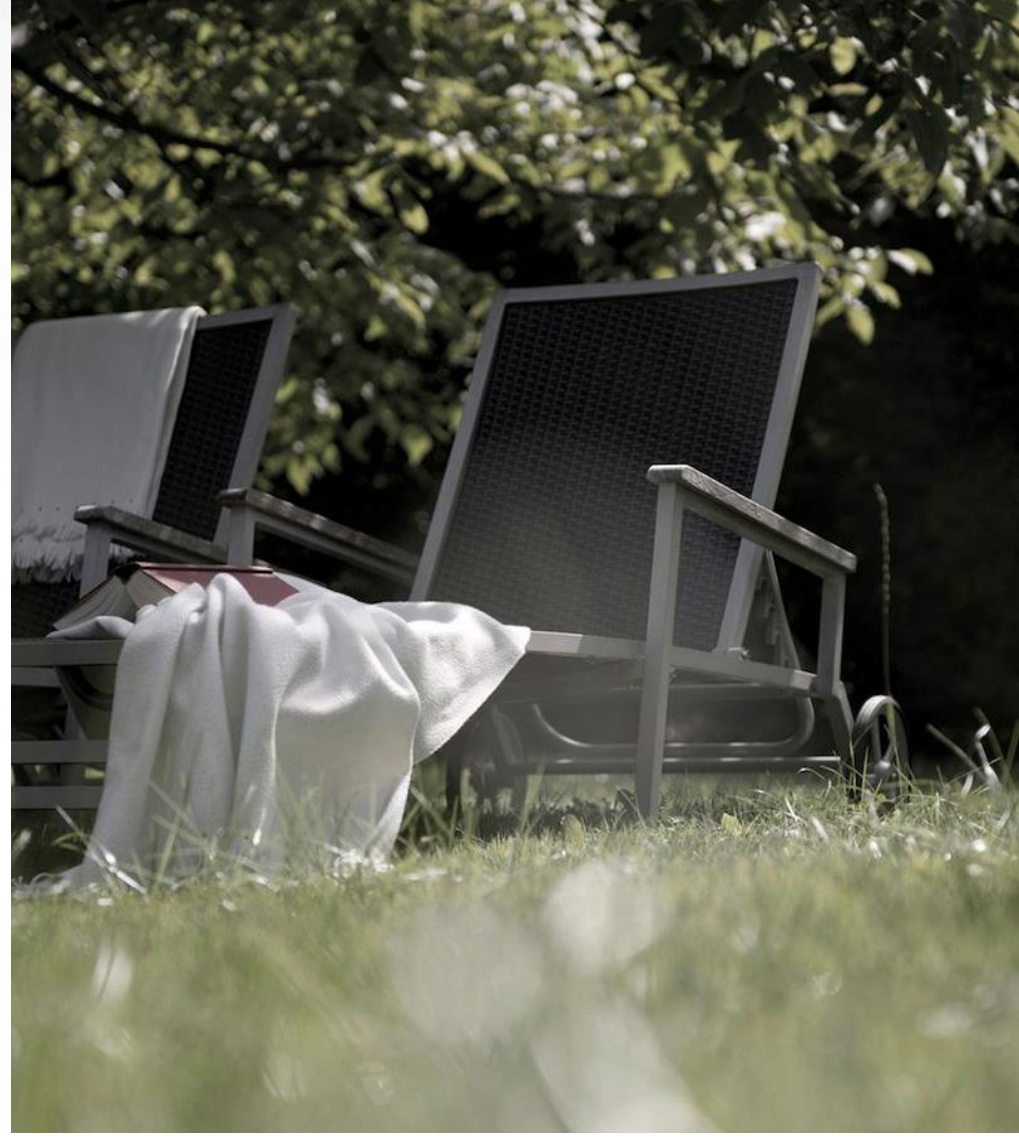
منطقة إدارة
الأعمال





اطلالة خلافة علي مدينة الرياض ومناظير بانورامية علي معالم رائعة

كن مفعما بالطاقة وتفنن
بالاهتمام بصحتك ...



استنشق الفن وامنح عينيك منزلا،
تضيف الإضاءة الطبيعية عليه راحة
وواجهة زجاجية ترى من خلالها جمال
مدينة الرياض.



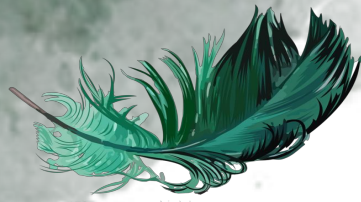
هذا البروشور تعريفي فقط وغير ملزم للمطور وقد تضاف بعض العناصر او تستبدل أو تلغى.

كن مليئًا بالحياة وتفنن
بالرياضة سواء اردت
السباحة أو ممارسة
التمارين الرياضية بعد
عمل يوم شاق



هذا البروشور تعريفى فقط وغير ملزم للمطور وقد تضاف بعض العناصر او تستبدل أو تلغى





الحياة في *Glamour 4* RESIDENCE TOWER

بتصاميم مبتكرة واسترخاء
بعيد عن التوتر ويتوافر
تشكيلات مختلفة من
الأنشطة الترفيهية عند
عتبة باب بيتك.



هذا البروشور تعريفى فقط وغير ملزم للمطور وقد تضاف بعض العناصر او تستبدل أو تلغى

المسبح

١٢ افل فاخرة

٢. دور

الدور الترفيهي

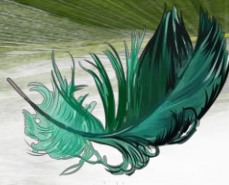
٣٦ وحدة فاخرة

لاونج الضيافة

إدارة الأعمال

مواقف خاصة سفلية

استقبال

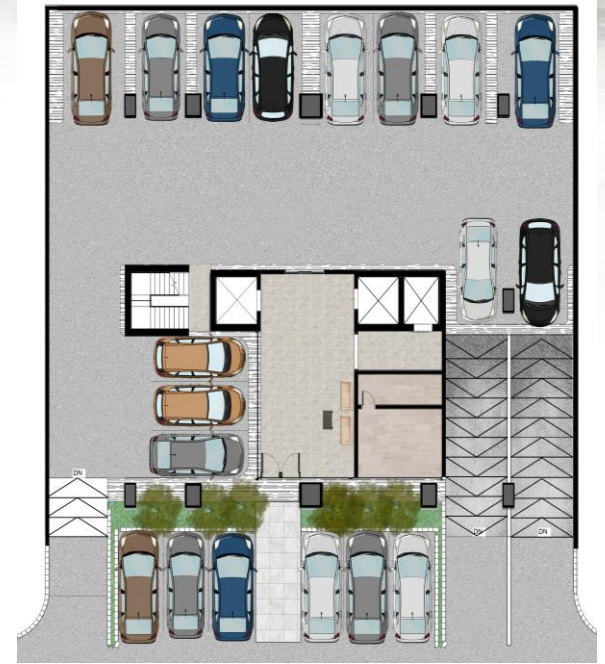


Glamour 4 RESIDENCE TOWER



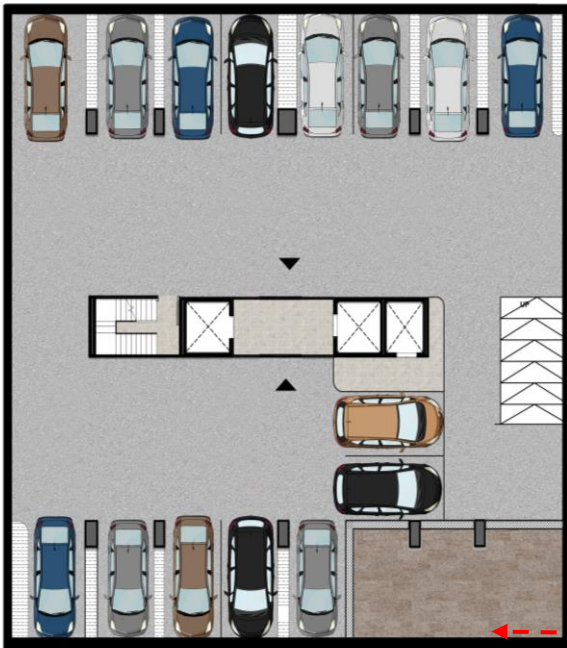
الدور الاول

- جلسات خارجية
- مكان خاص للمناسبات.
- لاونج + بزنس سنتر + صالات
- تدريس أطفال.
- عدد ٢ مصعد للنزلاء + مصعد الفلل.
- سلم هروب.



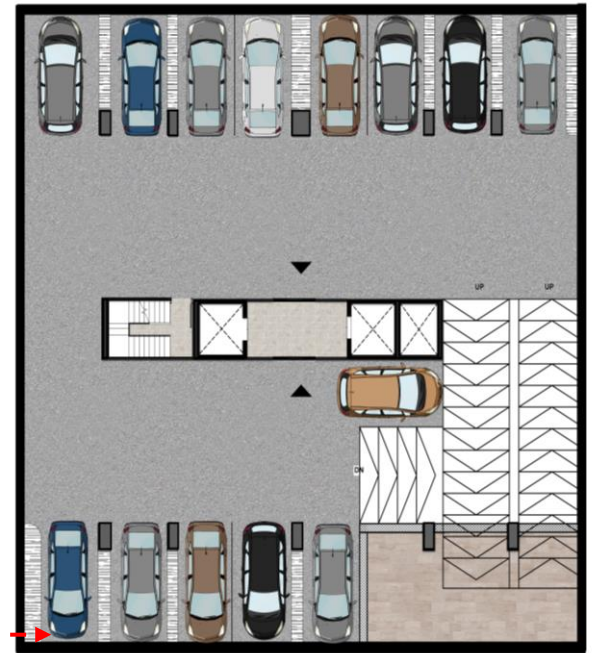
الدور الأرضي

- لوبي استقبال.
- عدد ٢ مصعد للنزلاء + مصعد الفلل.
- سلم هروب.
- كاونتر أمن.
- مواقف خاصة للسكان والزوار.



دور القبو ١

- مواقف خاصة للسكان.
- عدد ٢ مصعد للنزلاء + مصعد الفلل.
- سلم هروب.



دور القبو ٢

- مواقف خاصة للسكان.
- عدد ٢ مصعد للنزلاء + مصعد الفلل.
- سلم هروب.



HORSES ARCHITECTURE®

Glamour 4

RESIDENCE TOWER



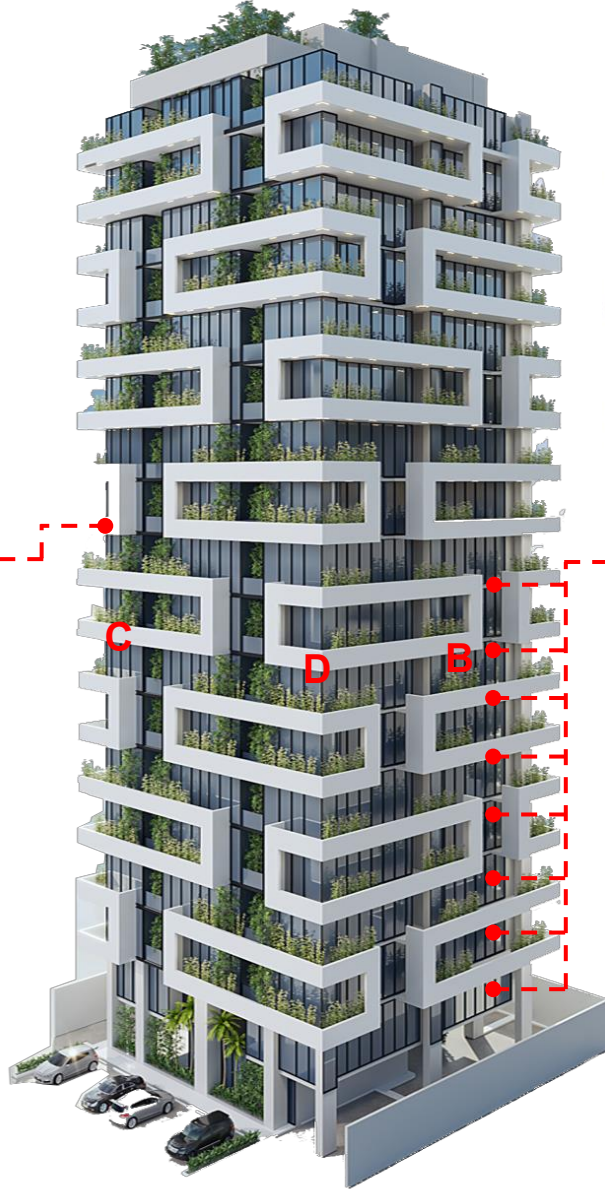
الدور ١

- عدد ٢ مصعد للنزلاء + مصعد الفلل.
- نادي صحي رجالي.
- مسبح رجال وجلسات خارجية.
- نادي صحي نسائي.
- مسبح نساء وجلسات خارجية.
- مصلى.
- نادي للأطفال



الأدوار من ٢ حتى ١٠

- موزع.
- عدد ٤ شقق فقط.
- عدد ٢ مصعد للنزلاء + مصعد الفلل.
- سلم هروب.
- غرفة نفايات.
- خزانات ماء.
- غرف وحدات تكييف خارجية.



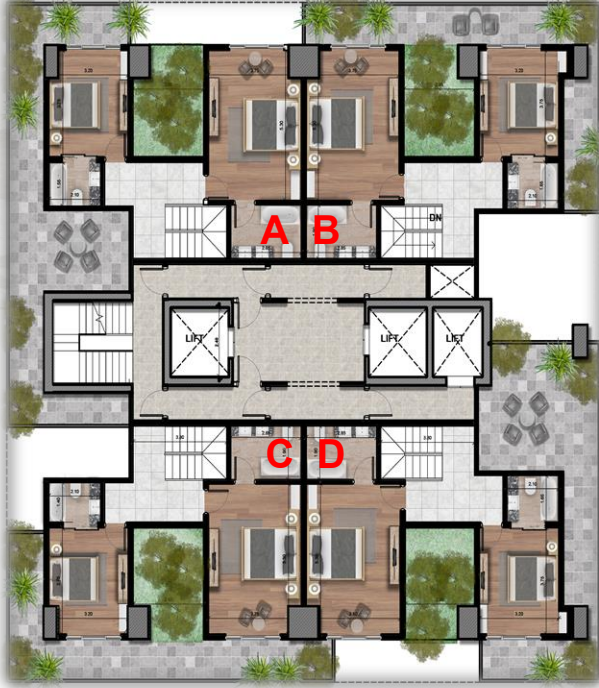
مكونات الشقق السكنية.

- موزع.
- مطبخ.
- صالة تشمل (طاولة طعام + جلسة).
- غرفة نوم رئيسية + حمام.
- غرفة نوم.
- حمام.
- تراس.
- حديقة.
- خزان ماء خاص.
- غرفة وحدات التكييف الخارجية.



Glamour 4

RESIDENCE TOWER



الدور ١٣

- موزع.
- عدد ٤ فلل فقط (الدور العلوي).
- عدد ٢ مصعد للنزلاء + مصعد الفلل.
- سلم هروب.
- غرفة نفايات.
- خزانات ماء.
- غرف وحدات تكييف خارجية.



الدور ١٢

- موزع.
- عدد ٤ فلل فقط (الدور السفلي).
- عدد ٢ مصعد للنزلاء + مصعد الفلل.
- سلم هروب.
- غرفة نفايات.
- خزانات ماء.
- غرف وحدات تكييف خارجية.

مكونات الفيلا السكنية.



الدور العلوي :

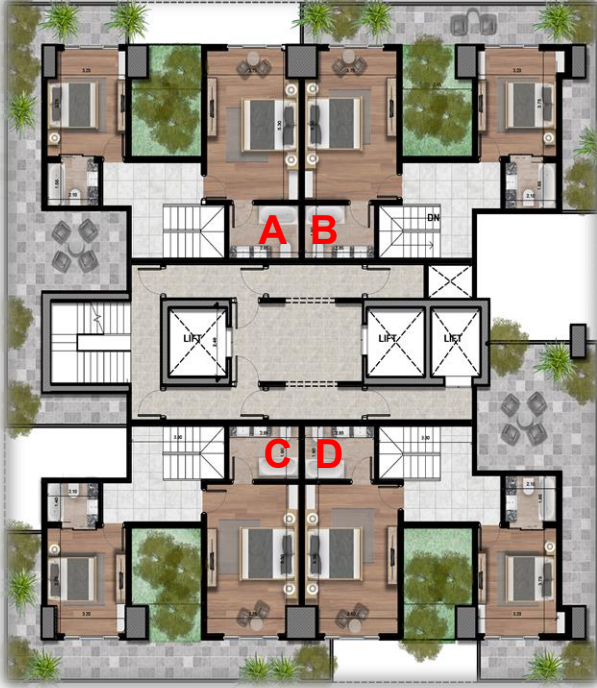
- موزع.
- جلسة خارجية.
- نوم ماستر .
- جناح نوم رئيسي.
- تراس.
- حديقة.
- خزان ماء خاص.
- غرفة وحدات التكييف.

الدور السفلي :

- موزع.
- مطبخ.
- صالة .
- غرفتين نوم.
- حمام
- تراس.
- حديقة.
- درج.

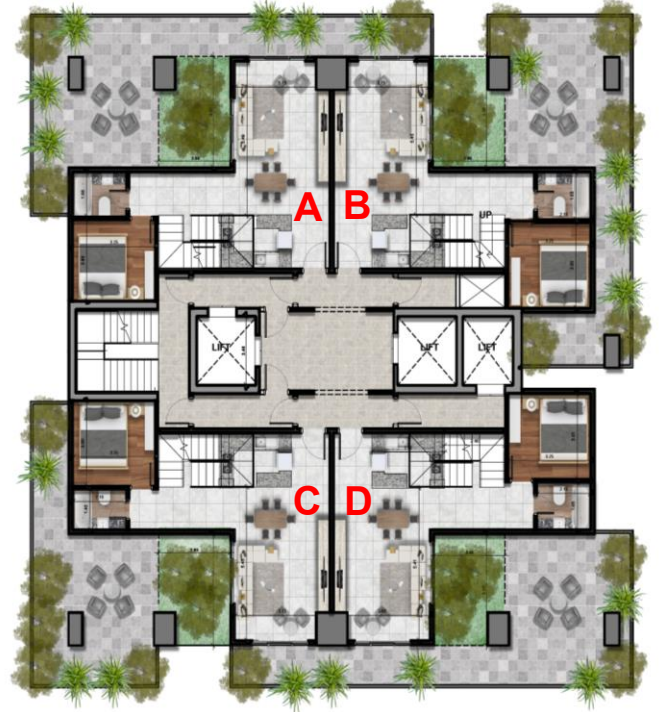


Glamour 4
RESIDENCE TOWER



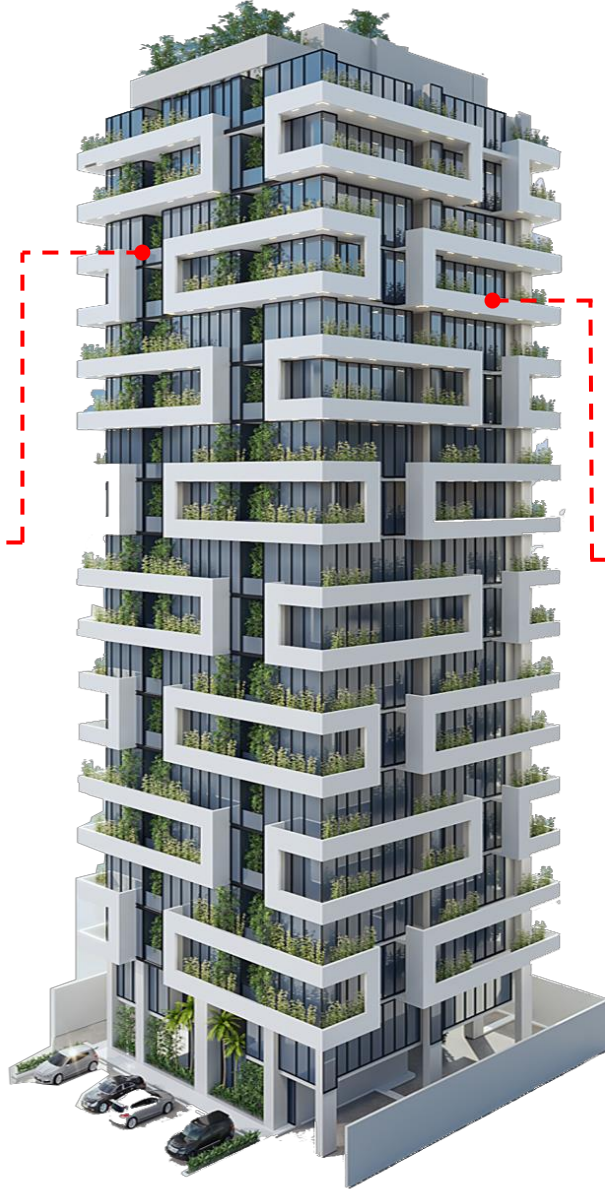
الدور ١٥

- موزع.
- عدد ٤ فلل فقط (الدور العلوي).
- عدد ٢ مصعد للنزلاء + مصعد الفلل.
- سلم هروب.
- غرفة نفايات.
- خزانات ماء.
- غرف وحدات تكييف خارجية.



الدور ١٤

- موزع.
- عدد ٤ فلل فقط (الدور السفلي).
- عدد ٢ مصعد للنزلاء + مصعد الفلل.
- سلم هروب.
- غرفة نفايات.
- خزانات ماء.
- غرف وحدات تكييف خارجية.



مكونات الفيلا السكنية.



الدور العلوي :

- موزع.
- جلسة خارجية.
- نوم ماستر .
- جناح نوم رئيسي.
- تراس.
- حديقة.
- خزان ماء خاص.
- غرفة وحدات التكييف.



الدور السفلي :

- موزع.
- مطبخ.
- صالة .
- غرفة نوم.
- حمام
- تراس.
- حديقة.
- درج.

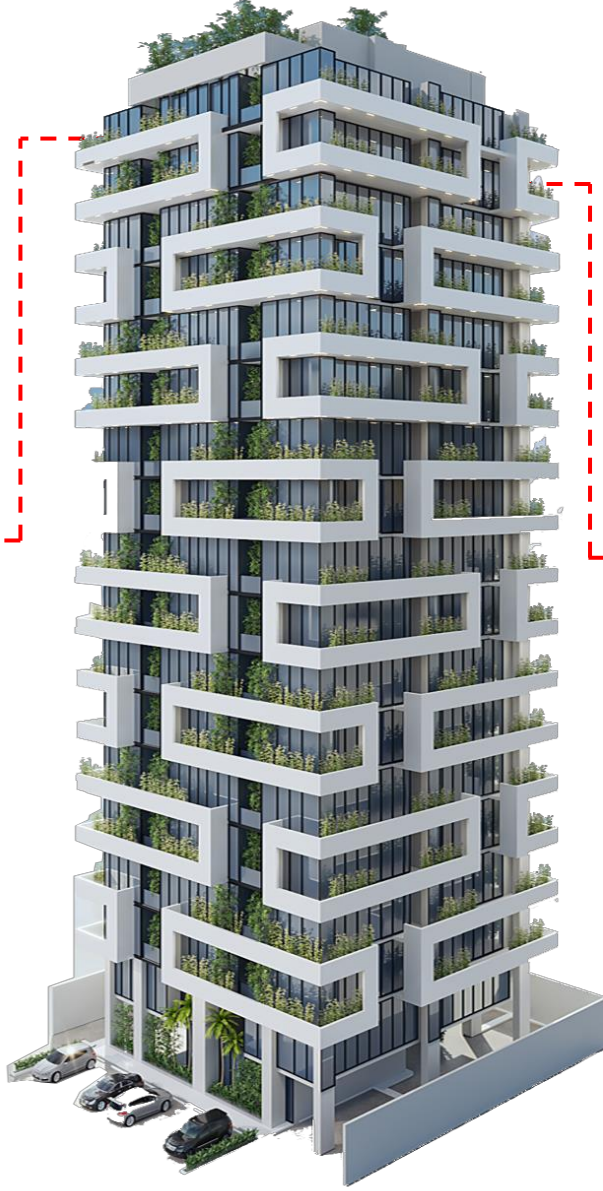
Glamour 4

RESIDENCE TOWER



الدور ١٧

- موزع.
- عدد ٤ فلل فقط (الدور العلوي).
- عدد ٢ مصعد للنزلاء + مصعد الفلل.
- سلم هروب.
- غرفة نفايات.
- خزانات ماء.
- غرف وحدات تكييف خارجية.



الدور ١٦

- موزع.
- عدد ٤ فلل فقط (الدور السفلي).
- عدد ٢ مصعد للنزلاء + مصعد الفلل.
- سلم هروب.
- غرفة نفايات.
- خزانات ماء.
- غرف وحدات تكييف خارجية.

مكونات الفيلا السكنية.



الدور السفلي :

- موزع.
- جلسات خارجية.
- مسبح..
- جناح نوم رئيسي.
- تراس.
- حديقة.
- خزان ماء خاص.
- غرفة وحدات التكييف.

الدور العلوي :

- موزع.
- مطبخ.
- صالة .
- غرفتين نوم.
- حمام
- تراس.
- حديقة بانورامية.
- درج.









تفاصيل

الوحدات

الدور 2 شقة 2-A

مكونات الوحدة

موزع + مطبخ + صالة تشمل (طاولة طعام + جلسة) + غرفة نوم رئيسية + حمام + غرفة نوم + حمام + تراس + حديقة + خزان ماء خاص + غرفة وحدات التكييف الخارجية.

مساحة الموقوف

١٨,٧

مساحة المرافق الخاصة

٣١,٨

مساحة البناء

٧٣,٦

اجمالي مساحة الوحدة

124 م^٢

ملحقات الوحدة المشتركة

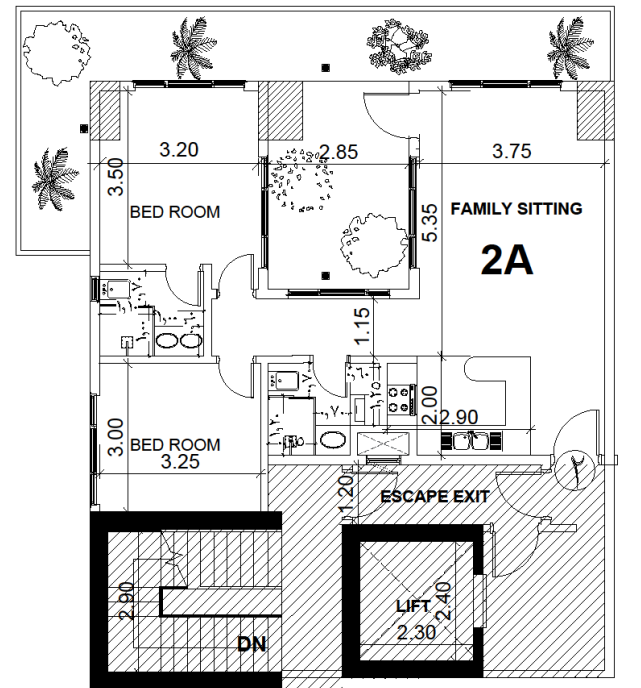
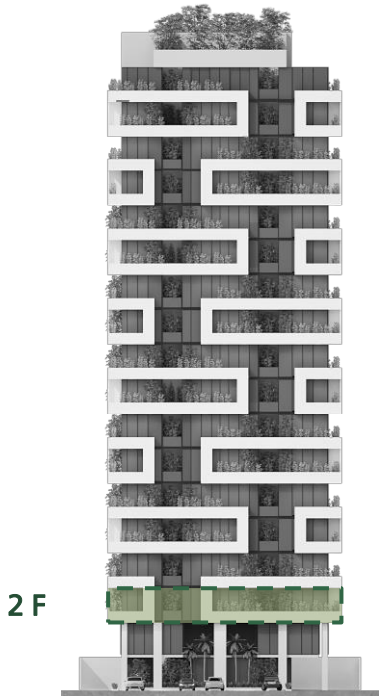
لونج + مركز رجال أعمال + صالة احتفالات + صالة تدريس أطفال + مصلى + جيم رجال + جيم نساء + مسبح إنفينيتي .

١٤,٨٥

مساحة ملكية الوحدة من الأرض

١,٦٥

نسبة ملكية الوحدة من الأرض



هذا البروشور تعريفى فقط وغير ملزم للمطور وقد تضاف بعض العناصر او تستبدل أو تلغى.

الدور 2 شقة 2-B

مكونات الوحدة

موزع + مطبخ + صالة تشمل (طاولة طعام + جلسة) + غرفة نوم رئيسية + حمام + غرفة نوم + حمام + تراس + حديقة + خزان ماء خاص + غرفة وحدات التكييف الخارجية.

مساحة البناء	مساحة المرافق الخاصة	مساحة الموقف
76.4	40.8	18,7

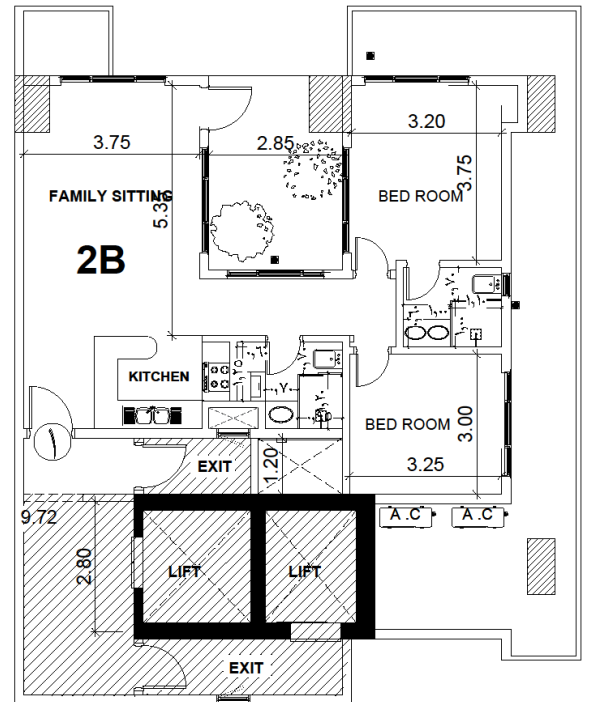
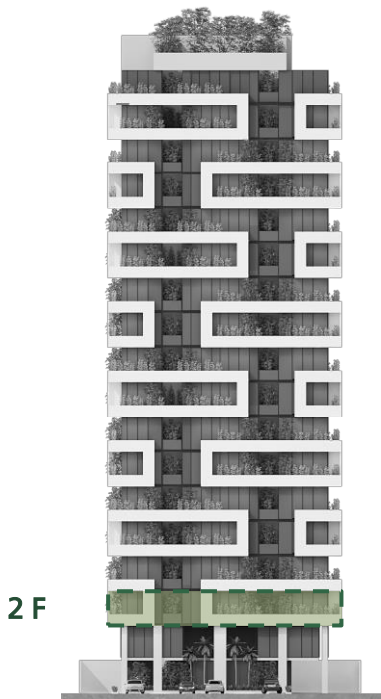
اجمالي مساحة الوحدة

136 م²

ملحقات الوحدة المشتركة

لونج + مركز رجال أعمال + صالة احتفالات + صالة تدريس أطفال + مصلى + جيم رجال + جيم نساء + مسبح إنفينيتي .

14,80	مساحة ملكية الوحدة من الأرض
1,60	نسبة ملكية الوحدة من الأرض



هذا البروشور تعريفي فقط وغير ملزم للمطور وقد تضاف بعض العناصر أو تستبدل أو تلغى.

الدور 2 شقة 2-C

مكونات الوحدة

موزع + مطبخ + صالة تشمل (طاولة طعام + جلسة) + غرفة نوم رئيسية + حمام + غرفة نوم + حمام + تراس + حديقة + خزان ماء خاص + غرفة وحدات التكييف الخارجية.

مساحة الموقوف

١٨,٧

مساحة المرافق الخاصة

٣١,٨

مساحة البناء

73.5

اجمالي مساحة الوحدة

١٢٤ م^٢

ملحقات الوحدة المشتركة

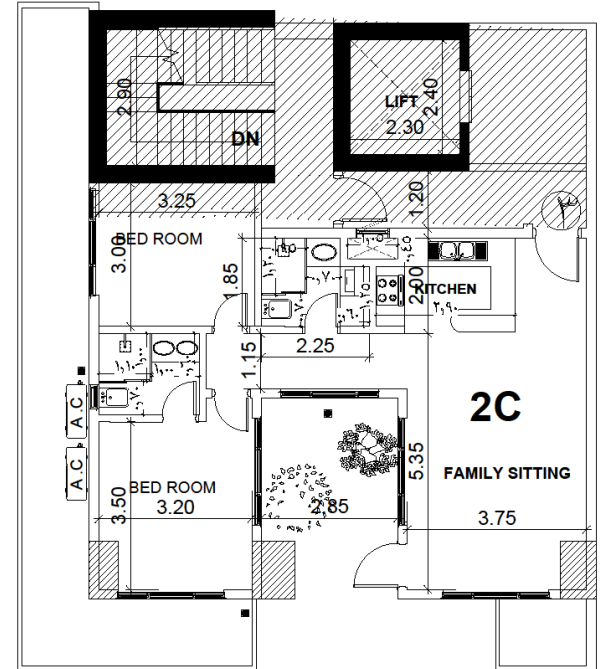
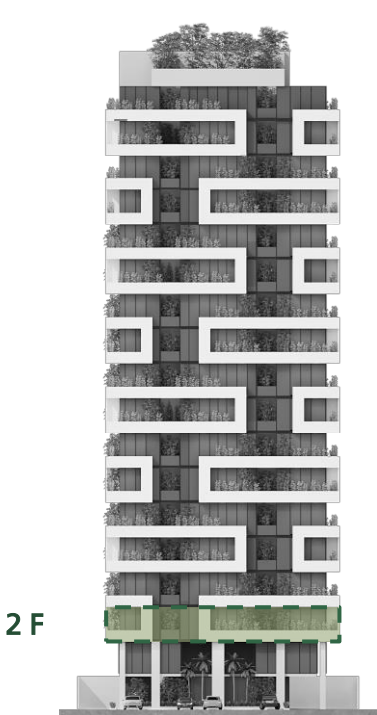
لونج + مركز رجال أعمال + صالة احتفالات + صالة تدريس أطفال + مصلى + جيم رجال + جيم نساء + مسبح إنفينيتي .

١٤,٨٥

مساحة ملكية الوحدة من الأرض

١,٦٥

نسبة ملكية الوحدة من الأرض



هذا البروشور تعريفي فقط وغير ملزم للمطور وقد تضاف بعض العناصر أو تستبدل أو تلغى.

الدور 2 شقة 2-D

مكونات الوحدة

موزع + مطبخ + صالة تشمل (طاولة طعام + جلسة) + غرفة نوم رئيسية + حمام + غرفة نوم + حمام + تراس + حديقة + خزان ماء خاص + غرفة وحدات التكييف الخارجية.

مساحة الموقوف	مساحة المرافق الخاصة	مساحة البناء
١٨,٧	34.33	76.4

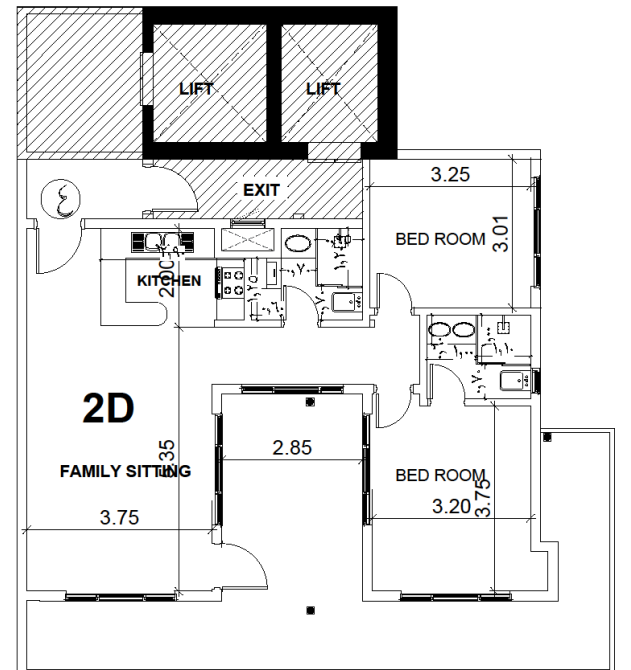
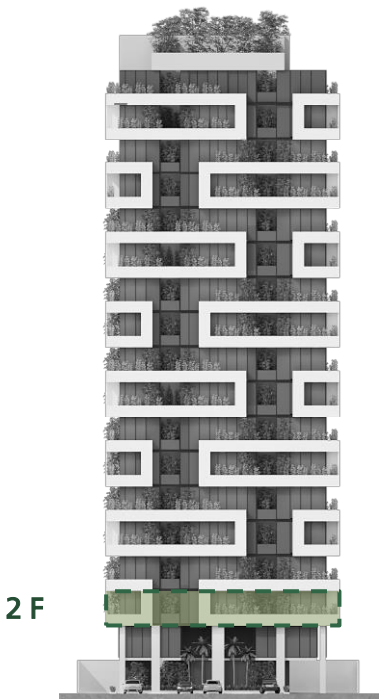
اجمالي مساحة الوحدة

130 م^٢

ملحقات الوحدة المشتركة

لونج + مركز رجال أعمال + صالة احتفالات + صالة تدريس أطفال + مصلى + جيم رجال + جيم نساء + مسبح إنفينيتي .

١٤,٨٥	مساحة ملكية الوحدة من الأرض
١,٦٥	نسبة ملكية الوحدة من الأرض



الدور 3 شقة 3-A

مكونات الوحدة

موزع + مطبخ + صالة تشمل (طاولة طعام + جلسة) + غرفة نوم رئيسية + حمام + غرفة نوم + حمام + تراس + حديقة + خزان ماء خاص + غرفة وحدات التكييف الخارجية.

مساحة الموقف

١٨,٧

مساحة المرافق الخاصة

31.8

مساحة البناء

٧٣,٦

اجمالي مساحة الوحدة

131 م^٢

ملحقات الوحدة المشتركة

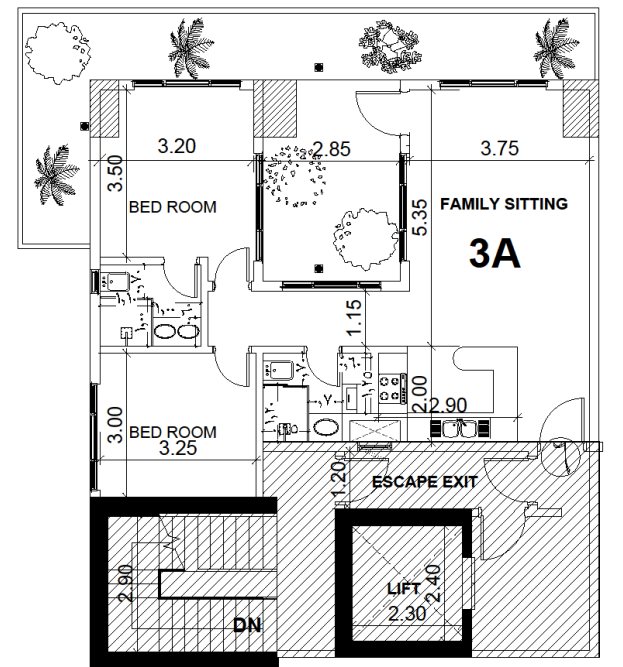
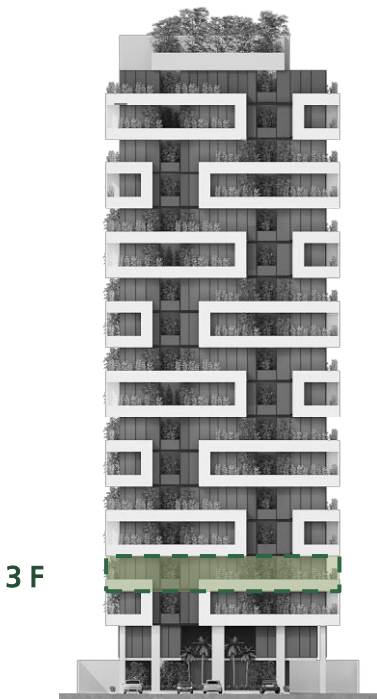
لونج + مركز رجال أعمال + صالة احتفالات + صالة تدريس أطفال + مصلى + جيم رجال + جيم نساء + مسبح إنفينيتي .

١٤,٨٥

مساحة ملكية الوحدة من الأرض

١,٦٥

نسبة ملكية الوحدة من الأرض



الدور 3 شقة 3-B

مكونات الوحدة

موزع + مطبخ + صالة تشمل (طاولة طعام + جلسة) + غرفة نوم رئيسية + حمام + غرفة نوم + حمام + تراس + حديقة + خزان ماء خاص + غرفة وحدات التكييف الخارجية.

مساحة البناء	مساحة المرافق الخاصة	مساحة الموقف
76.4	40.8	18,7

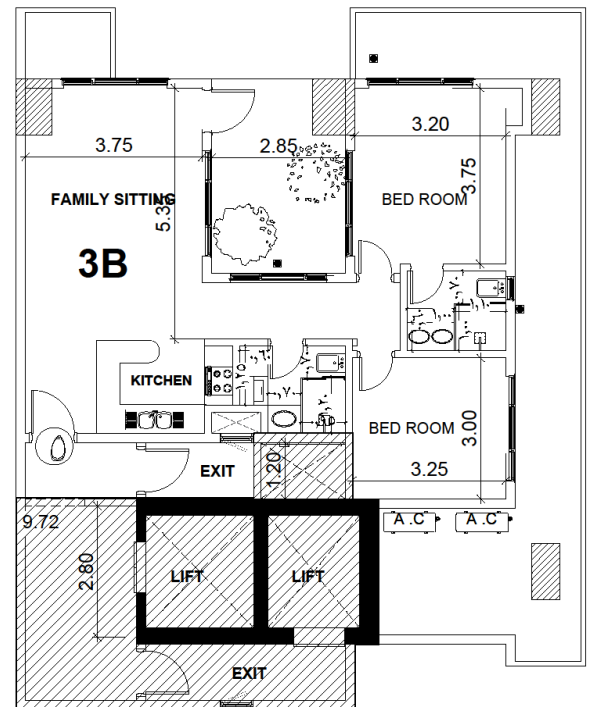
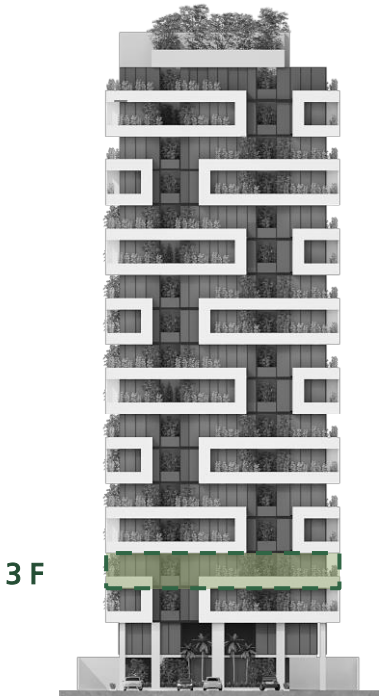
اجمالي مساحة الوحدة

136 م²

ملحقات الوحدة المشتركة

لونج + مركز رجال أعمال + صالة احتفالات + صالة تدريس أطفال + مصلى + جيم رجال + جيم نساء + مسبح إنفينيتي .

14,80	مساحة ملكية الوحدة من الأرض
1,60	نسبة ملكية الوحدة من الأرض



الدور 3 شقة 3-C

مكونات الوحدة

موزع + مطبخ + صالة تشمل (طاولة طعام + جلسة) + غرفة نوم رئيسية + حمام + غرفة نوم + حمام + تراس + حديقة + خزان ماء خاص + غرفة وحدات التكييف الخارجية.

مساحة الموقف

١٨,٧

مساحة المرافق الخاصة

31.8

مساحة البناء

73.5

اجمالي مساحة الوحدة

124 م^٢

ملحقات الوحدة المشتركة

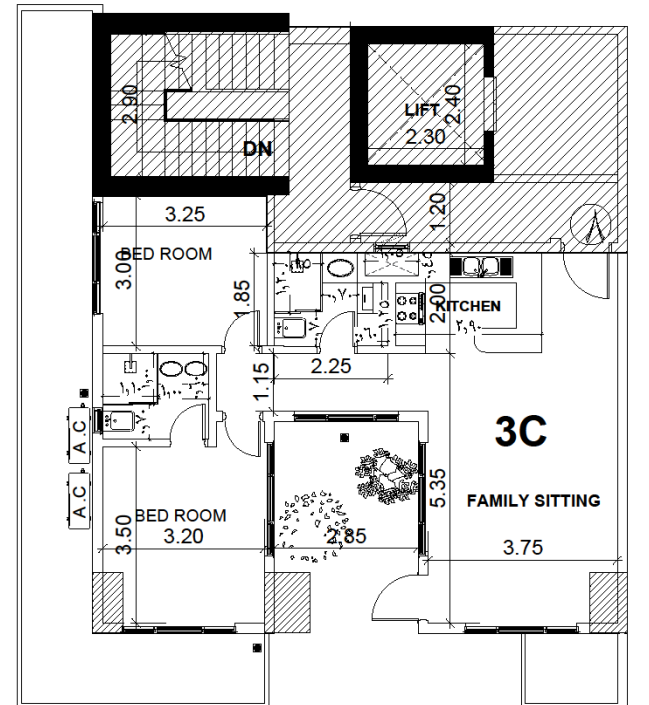
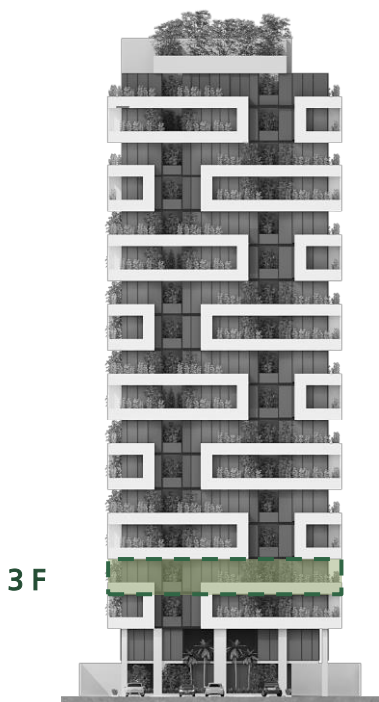
لونج + مركز رجال أعمال + صالة احتفالات + صالة تدريس أطفال + مصلى + جيم رجال + جيم نساء + مسبح إنفينيتي .

١٤,٨٥

مساحة ملكية الوحدة من الأرض

١,٦٥

نسبة ملكية الوحدة من الأرض



هذا البروشور تعريفي فقط وغير ملزم للمطور وقد تضاف بعض العناصر أو تستبدل أو تلغى.

الدور 3 شقة 3-D

مكونات الوحدة

موزع + مطبخ + صالة تشمل (طاولة طعام + جلسة) + غرفة نوم رئيسية + حمام + غرفة نوم + حمام + تراس + حديقة + خزان ماء خاص + غرفة وحدات التكييف الخارجية.

مساحة الموقوف	مساحة المرافق الخاصة	مساحة البناء
١٨,٧	34.42	76.4

اجمالي مساحة الوحدة

130 م^٢

ملحقات الوحدة المشتركة

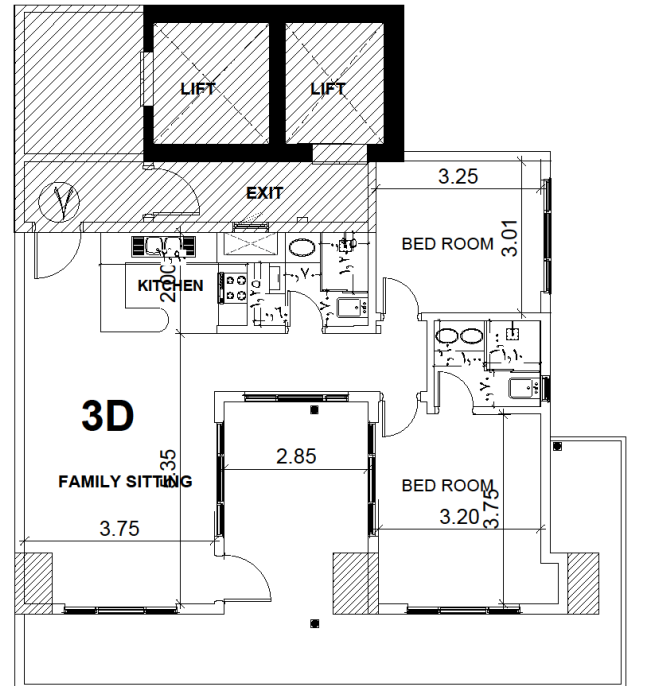
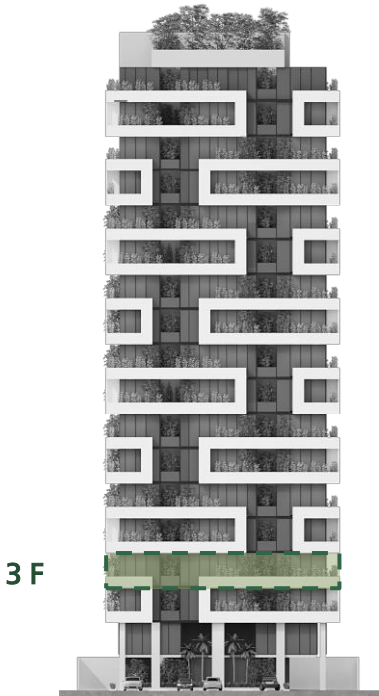
لونج + مركز رجال أعمال + صالة احتفالات + صالة تدريس أطفال + مصلى + جيم رجال + جيم نساء + مسبح إنفينيتي .

١٤,٨٥

مساحة ملكية الوحدة من الأرض

١,٦٥

نسبة ملكية الوحدة من الأرض



هذا البروشور تعريفي فقط وغير ملزم للمطور وقد تضاف بعض العناصر أو تستبدل أو تلغى.

الدور 4 شقة 4-A

مكونات الوحدة

موزع + مطبخ + صالة تشمل (طاولة طعام + جلسة) + غرفة نوم رئيسية + حمام + غرفة نوم + حمام + تراس + حديقة + خزان ماء خاص + غرفة وحدات التكييف الخارجية.

مساحة الموقوف	مساحة المرافق الخاصة	مساحة البناء
١٨,٧	38.9	73.6

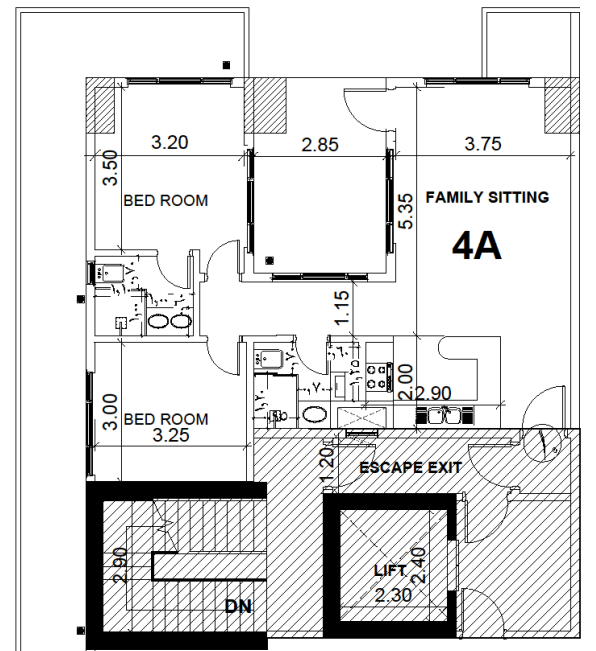
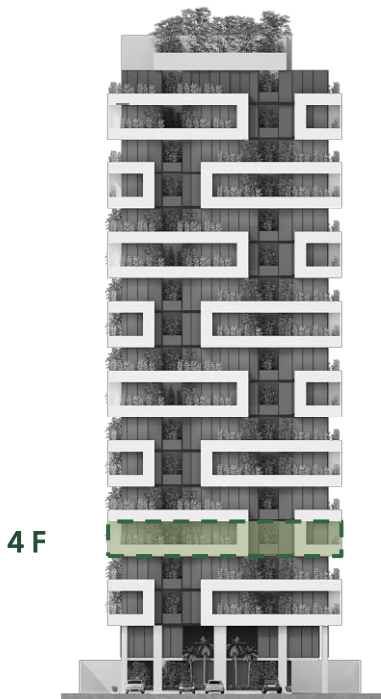
اجمالي مساحة الوحدة

131 م^٢

ملحقات الوحدة المشتركة

لونج + مركز رجال أعمال + صالة احتفالات + صالة تدريس أطفال + مصلى + جيم رجال + جيم نساء + مسبح إنفينيتي .

١٤,٨٥	مساحة ملكية الوحدة من الأرض
١,٦٥	نسبة ملكية الوحدة من الأرض



هذا البروشور تعريفي فقط وغير ملزم للمطور وقد تضاف بعض العناصر أو تستبدل أو تلغى.

الدور 4 شقة 4-B

مكونات الوحدة

موزع + مطبخ + صالة تشمل (طاولة طعام + جلسة) + غرفة نوم رئيسية + حمام + غرفة نوم + حمام + تراس + حديقة + خزان ماء خاص + غرفة وحدات التكييف الخارجية.

مساحة البناء	مساحة المرافق الخاصة	مساحة الموقف
76.4	36.8	18,7

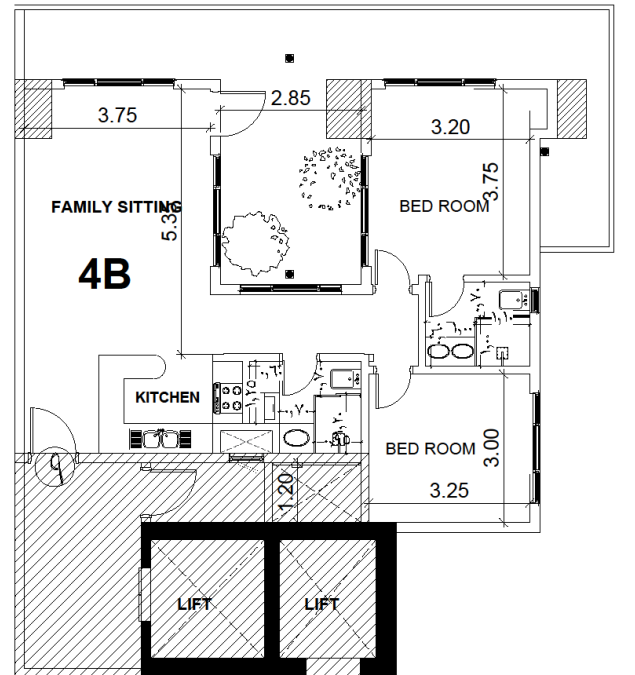
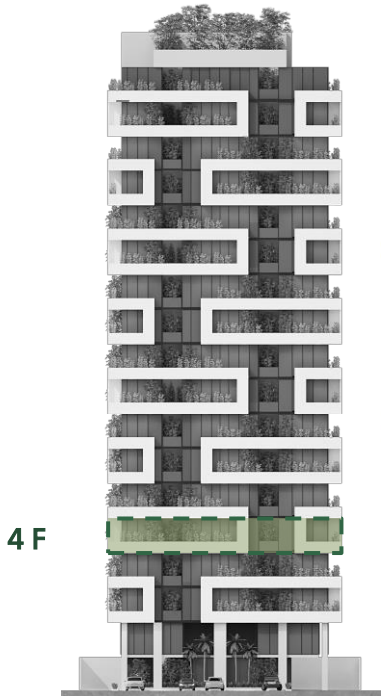
اجمالي مساحة الوحدة

132 م²

ملحقات الوحدة المشتركة

لونج + مركز رجال أعمال + صالة احتفالات + صالة تدريس أطفال + مصلى + جيم رجال + جيم نساء + مسبح إنفينيتي .

14,80	مساحة ملكية الوحدة من الأرض
1,60	نسبة ملكية الوحدة من الأرض



الدور 4 شقة 4-C

مكونات الوحدة

موزع + مطبخ + صالة تشمل (طاولة طعام + جلسة) + غرفة نوم رئيسية + حمام + غرفة نوم + حمام + تراس + حديقة + خزان ماء خاص + غرفة وحدات التكييف الخارجية.

مساحة الموقوف	مساحة المرافق الخاصة	مساحة البناء
١٨,٧	37.7	73.5

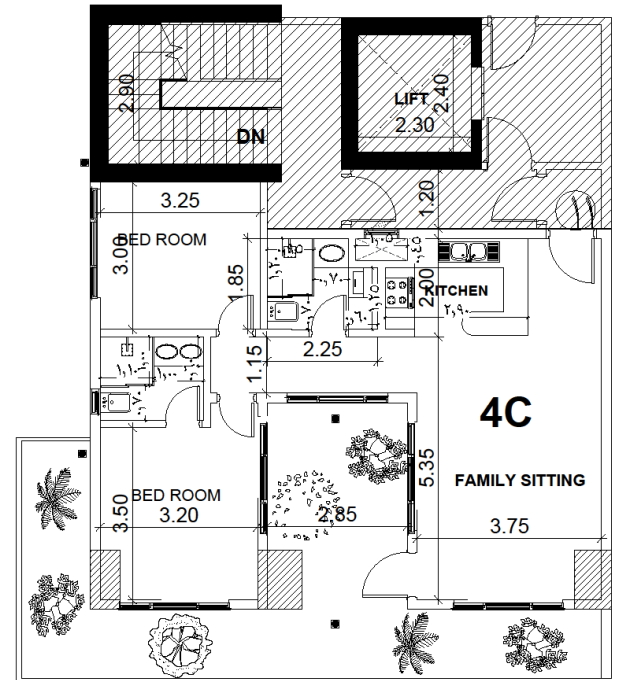
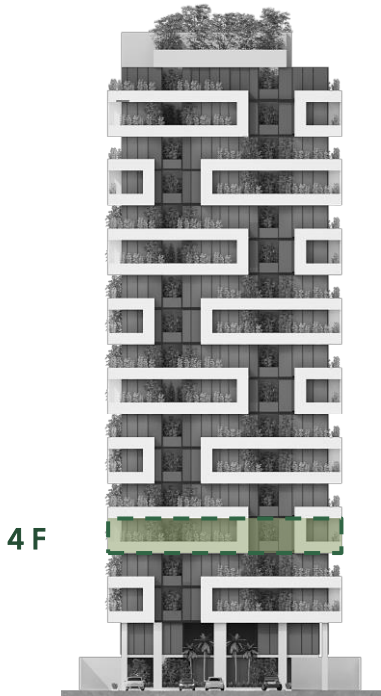
اجمالي مساحة الوحدة

130 م^٢

ملحقات الوحدة المشتركة

لونج + مركز رجال أعمال + صالة احتفالات + صالة تدريس أطفال + مصلى + جيم رجال + جيم نساء + مسبح إنفينيتي .

١٤,٨٥	مساحة ملكية الوحدة من الأرض
١,٦٥	نسبة ملكية الوحدة من الأرض



الدور 4 شقة 4-D

مكونات الوحدة

موزع + مطبخ + صالة تشمل (طاولة طعام + جلسة) + غرفة نوم رئيسية + حمام + غرفة نوم + حمام + تراس + حديقة + خزان ماء خاص + غرفة وحدات التكييف الخارجية.

مساحة البناء	مساحة المرافق الخاصة	مساحة الموقف
76.4	37.1	18,7

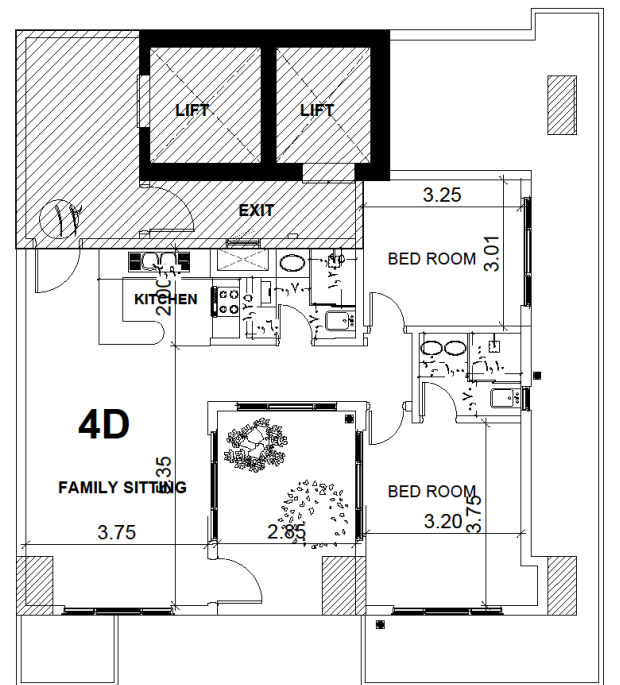
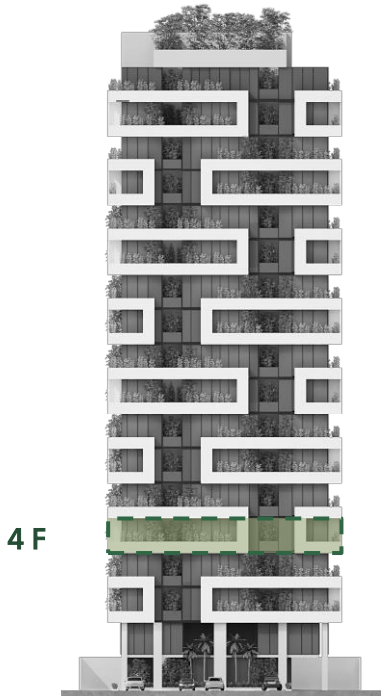
اجمالي مساحة الوحدة

132 م^٢

ملحقات الوحدة المشتركة

لونج + مركز رجال أعمال + صالة احتفالات + صالة تدريس أطفال + مصلى + جيم رجال + جيم نساء + مسبح إنفينيتي .

14,80	مساحة ملكية الوحدة من الأرض
1,60	نسبة ملكية الوحدة من الأرض



الدور 5 شقة 5-A

مكونات الوحدة

موزع + مطبخ + صالة تشمل (طاولة طعام + جلسة) + غرفة نوم رئيسية + حمام + غرفة نوم + حمام + تراس + حديقة + خزان ماء خاص + غرفة وحدات التكييف الخارجية.

مساحة الموقف

١٨,٧

مساحة المرافق الخاصة

39

مساحة البناء

73.6

اجمالي مساحة الوحدة

131 م^٢

ملحقات الوحدة المشتركة

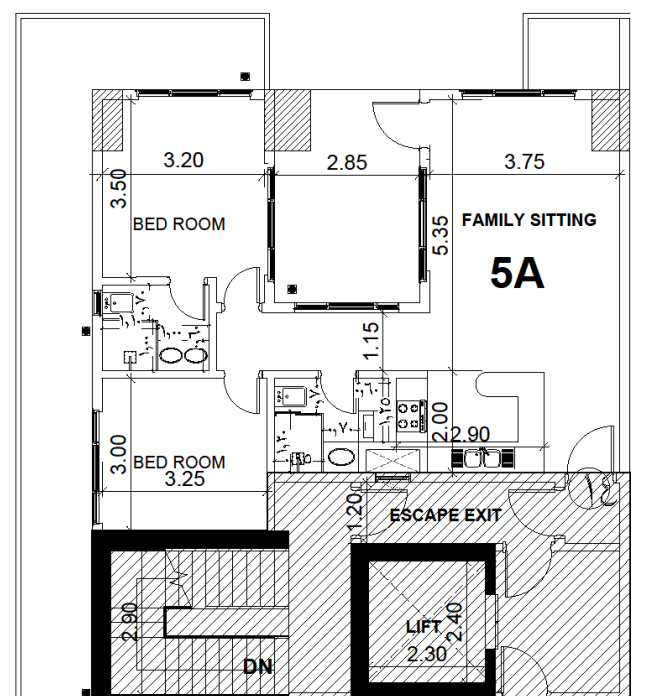
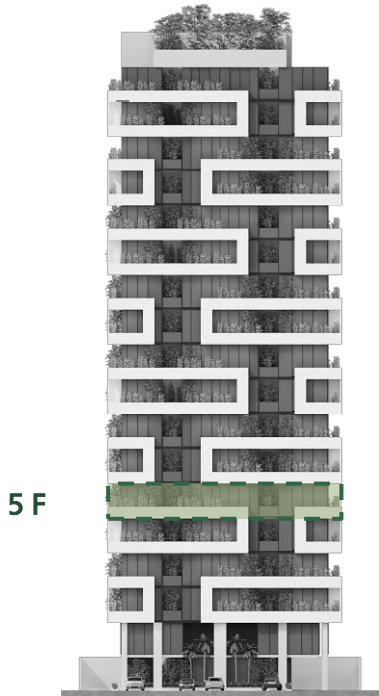
لونج + مركز رجال أعمال + صالة احتفالات + صالة تدريس أطفال + مصلى + جيم رجال + جيم نساء + مسبح إنفينيتي .

١٤,٨٥

مساحة ملكية الوحدة من الأرض

١,٦٥

نسبة ملكية الوحدة من الأرض



هذا البروشور تعريفي فقط وغير ملزم للمطور وقد تضاف بعض العناصر أو تستبدل أو تلغى.

الدور 5 شقة 5-B

مكونات الوحدة

موزع + مطبخ + صالة تشمل (طاولة طعام + جلسة) + غرفة نوم رئيسية + حمام + غرفة نوم + حمام + تراس + حديقة + خزان ماء خاص + غرفة وحدات التكييف الخارجية.

مساحة الموقوف	مساحة المرافق الخاصة	مساحة البناء
١٨,٧	36.8	76.4

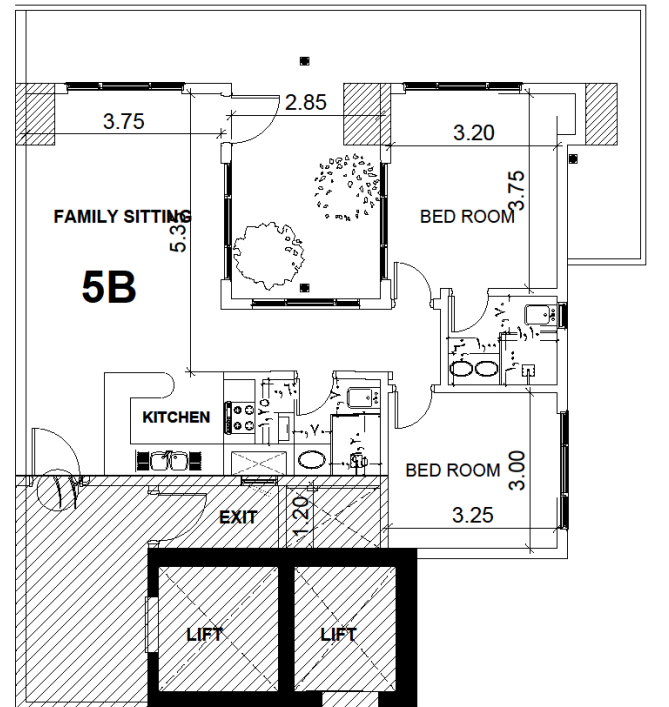
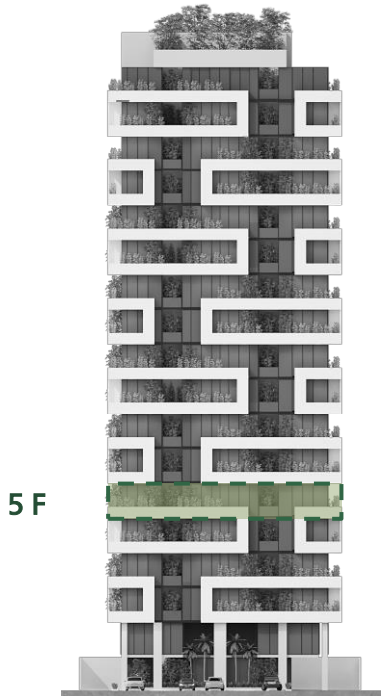
اجمالي مساحة الوحدة

132 م^٢

ملحقات الوحدة المشتركة

لونج + مركز رجال أعمال + صالة احتفالات + صالة تدريس أطفال + مصلى + جيم رجال + جيم نساء + مسبح إنفينيتي .

١٤,٨٥	مساحة ملكية الوحدة من الأرض
١,٦٥	نسبة ملكية الوحدة من الأرض



الدور 5 شقة 5-C

مكونات الوحدة

موزع + مطبخ + صالة تشمل (طاولة طعام + جلسة) + غرفة نوم رئيسية + حمام + غرفة نوم + حمام + تراس + حديقة + خزان ماء خاص + غرفة وحدات التكييف الخارجية.

مساحة الموقوف	مساحة المرافق الخاصة	مساحة البناء
١٨,٧	37.7	73.5

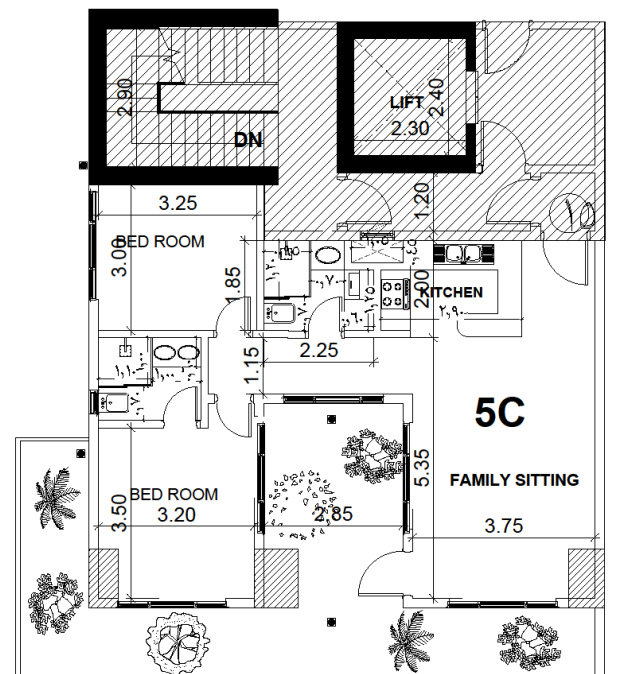
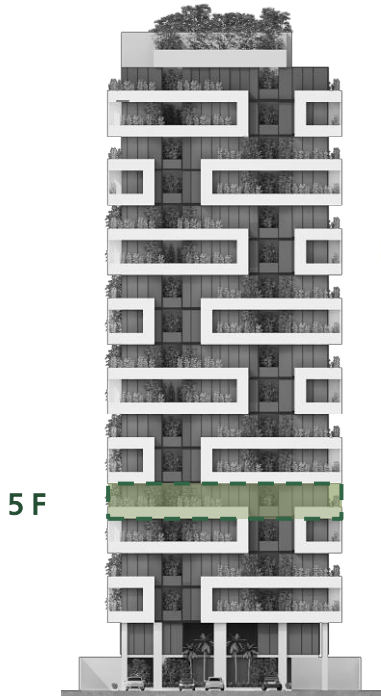
اجمالي مساحة الوحدة

130 م^٢

ملحقات الوحدة المشتركة

لونج + مركز رجال أعمال + صالة احتفالات + صالة تدريس أطفال + مصلى + جيم رجال + جيم نساء + مسبح إنفينيتي .

١٤,٨٥	مساحة ملكية الوحدة من الأرض
١,٦٥	نسبة ملكية الوحدة من الأرض



هذا البروشور تعريفي فقط وغير ملزم للمطور وقد تضاف بعض العناصر أو تستبدل أو تلغى.

الدور 5 شقة 5-D

مكونات الوحدة

موزع + مطبخ + صالة تشمل (طاولة طعام + جلسة) + غرفة نوم رئيسية + حمام + غرفة نوم + حمام + تراس + حديقة + خزان ماء خاص + غرفة وحدات التكييف الخارجية.

مساحة الموقوف	مساحة المرافق الخاصة	مساحة البناء
١٨,٧	37.1	76.4

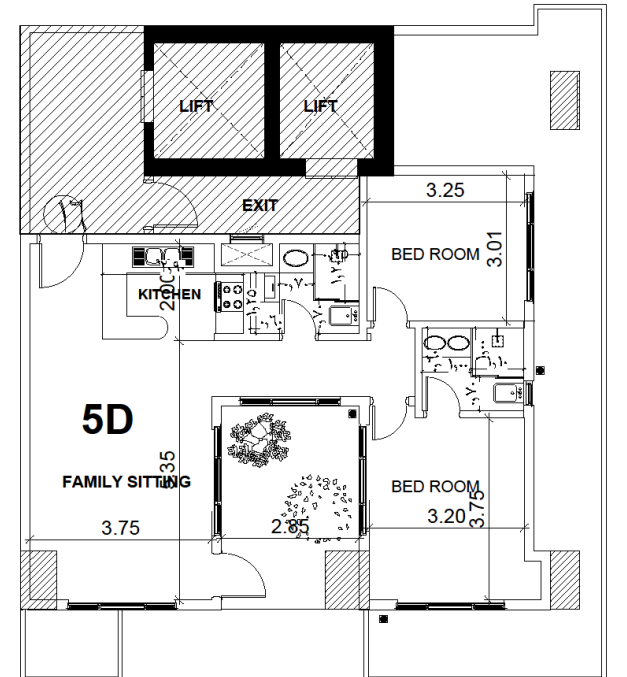
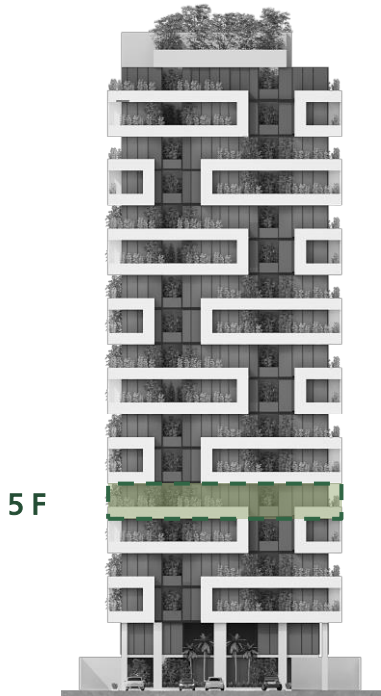
اجمالي مساحة الوحدة

132 م^٢

ملحقات الوحدة المشتركة

لونج + مركز رجال أعمال + صالة احتفالات + صالة تدريس أطفال + مصلى + جيم رجال + جيم نساء + مسبح إنفينيتي .

١٤,٨٥	مساحة ملكية الوحدة من الأرض
١,٦٥	نسبة ملكية الوحدة من الأرض



الدور 6 شقة 6-A

مكونات الوحدة

موزع + مطبخ + صالة تشمل (طاولة طعام + جلسة) + غرفة نوم رئيسية + حمام + غرفة نوم + حمام + تراس + حديقة + خزان ماء خاص + غرفة وحدات التكييف الخارجية.

مساحة البناء	مساحة المرافق الخاصة	مساحة الموقف
73.6	43.78	18,7

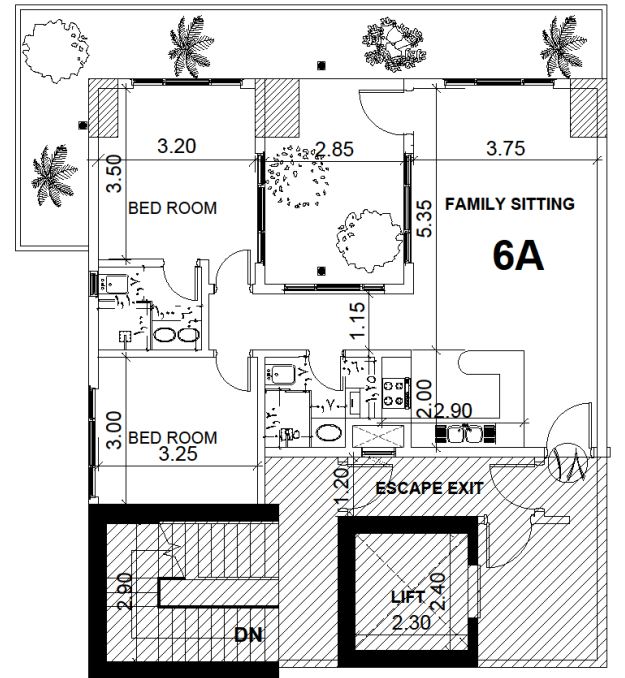
اجمالي مساحة الوحدة

136 م²

ملحقات الوحدة المشتركة

لونج + مركز رجال أعمال + صالة احتفالات + صالة تدريس أطفال + مصلى + جيم رجال + جيم نساء + مسبح إنفينيتي .

14,80	مساحة ملكية الوحدة من الأرض
1,60	نسبة ملكية الوحدة من الأرض



هذا البروشور تعريفي فقط وغير ملزم للمطور وقد تضاف بعض العناصر أو تستبدل أو تلغى.

الدور 6 شقة 6-B

مكونات الوحدة

موزع + مطبخ + صالة تشمل (طاولة طعام + جلسة) + غرفة نوم رئيسية + حمام + غرفة نوم + حمام + تراس + حديقة + خزان ماء خاص + غرفة وحدات التكييف الخارجية.

مساحة الموقوف	مساحة المرافق الخاصة	مساحة البناء
١٨,٧	40.8	76.4

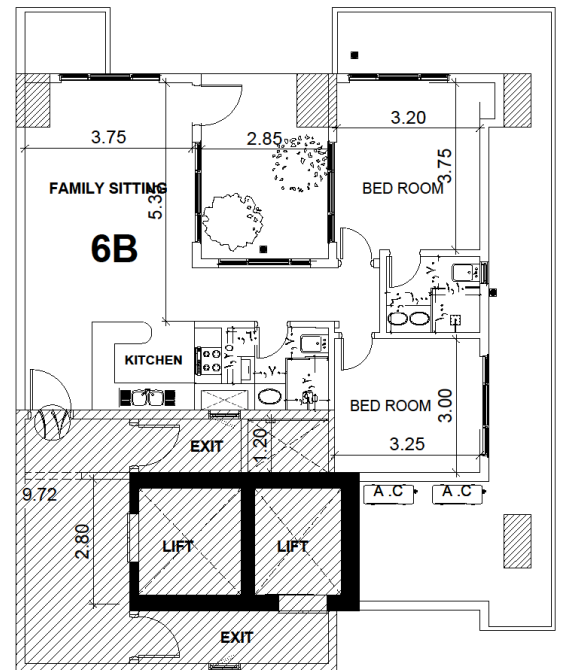
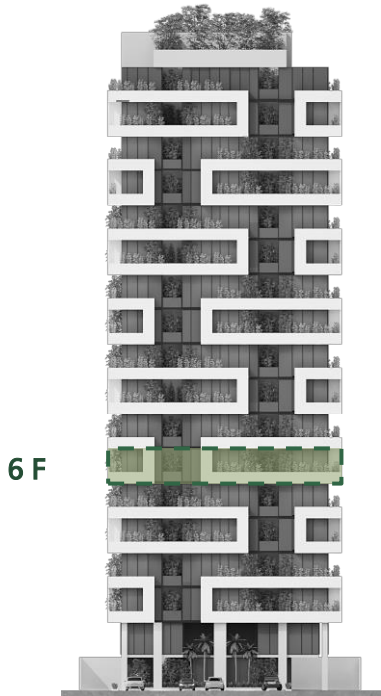
اجمالي مساحة الوحدة

136 م^٢

ملحقات الوحدة المشتركة

لونج + مركز رجال أعمال + صالة احتفالات + صالة تدريس أطفال + مصلى + جيم رجال + جيم نساء + مسبح إنفينيتي .

١٤,٨٥	مساحة ملكية الوحدة من الأرض
١,٦٥	نسبة ملكية الوحدة من الأرض



الدور 6 شقة 6-C

مكونات الوحدة

موزع + مطبخ + صالة تشمل (طاولة طعام + جلسة) + غرفة نوم رئيسية + حمام + غرفة نوم + حمام + تراس + حديقة + خزان ماء خاص + غرفة وحدات التكييف الخارجية.

مساحة البناء	مساحة المرافق الخاصة	مساحة الموقف
73.5	31.8	18,7

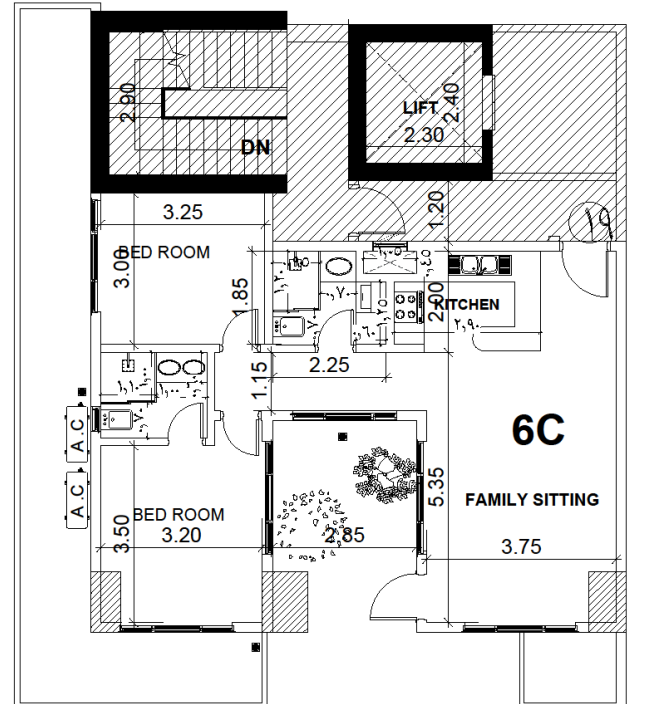
اجمالي مساحة الوحدة

124 م²

ملحقات الوحدة المشتركة

لونج + مركز رجال أعمال + صالة احتفالات + صالة تدريس أطفال + مصلى + جيم رجال + جيم نساء + مسبح إنفينيتي .

14,80	مساحة ملكية الوحدة من الأرض
1,60	نسبة ملكية الوحدة من الأرض



هذا البروشور تعريفي فقط وغير ملزم للمطور وقد تضاف بعض العناصر أو تستبدل أو تلغى.

الدور 6 شقة 6-D

مكونات الوحدة

موزع + مطبخ + صالة تشمل (طاولة طعام + جلسة) + غرفة نوم رئيسية + حمام + غرفة نوم + حمام + تراس + حديقة + خزان ماء خاص + غرفة وحدات التكييف الخارجية.

مساحة الموقوف	مساحة المرافق الخاصة	مساحة البناء
١٨,٧	40.2	76.4

اجمالي مساحة الوحدة

135 م^٢

ملحقات الوحدة المشتركة

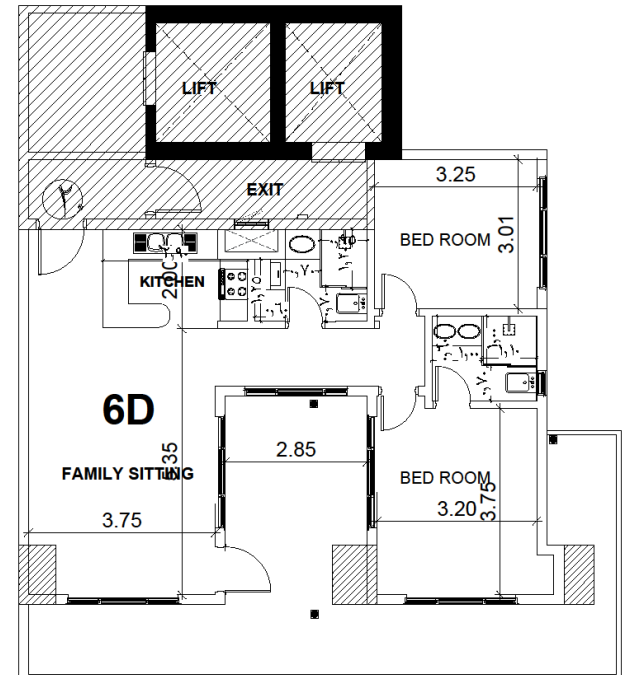
لونج + مركز رجال أعمال + صالة احتفالات + صالة تدريس أطفال + مصلى + جيم
رجال + جيم نساء + مسبح إنفينيتي .

١٤,٨٥

مساحة ملكية الوحدة من الأرض

١,٦٥

نسبة ملكية الوحدة من الأرض



هذا البروشور تعريفي فقط وغير ملزم للمطور وقد تضاف بعض العناصر أو تستبدل أو تلغى.

الدور 7 شقة 7-A

مكونات الوحدة

موزع + مطبخ + صالة تشمل (طاولة طعام + جلسة) + غرفة نوم رئيسية + حمام + غرفة نوم + حمام + تراس + حديقة + خزان ماء خاص + غرفة وحدات التكييف الخارجية.

مساحة الموقوف

١٨,٧

مساحة المرافق الخاصة

43.7

مساحة البناء

73.6

اجمالي مساحة الوحدة

136 م^٢

ملحقات الوحدة المشتركة

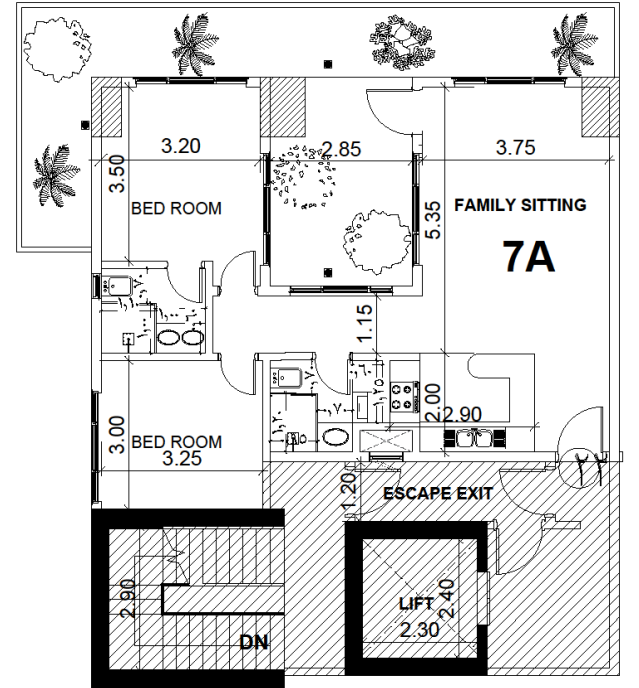
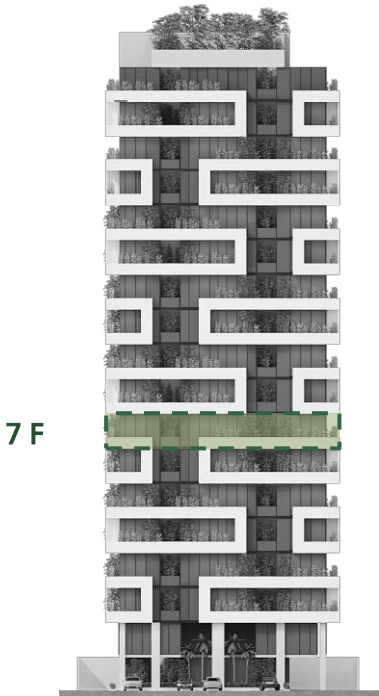
لونج + مركز رجال أعمال + صالة احتفالات + صالة تدريس أطفال + مصلى + جيم رجال + جيم نساء + مسبح إنفينيتي .

١٤,٨٥

مساحة ملكية الوحدة من الأرض

١,٦٥

نسبة ملكية الوحدة من الأرض



هذا البروشور تعريفي فقط وغير ملزم للمطور وقد تضاف بعض العناصر أو تستبدل أو تلغى.

الدور 7 شقة 7-B

مكونات الوحدة

موزع + مطبخ + صالة تشمل (طاولة طعام + جلسة) + غرفة نوم رئيسية + حمام + غرفة نوم + حمام + تراس + حديقة + خزان ماء خاص + غرفة وحدات التكييف الخارجية.

مساحة الموقوف	مساحة المرافق الخاصة	مساحة البناء
١٨,٧	40.8	76.4

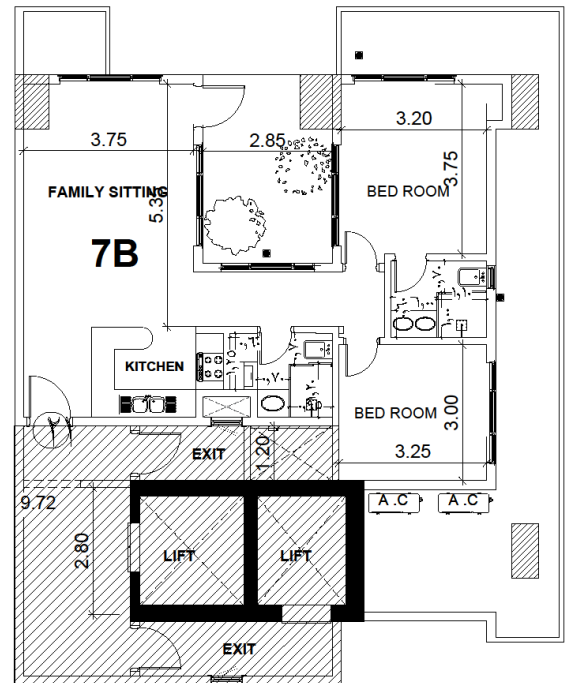
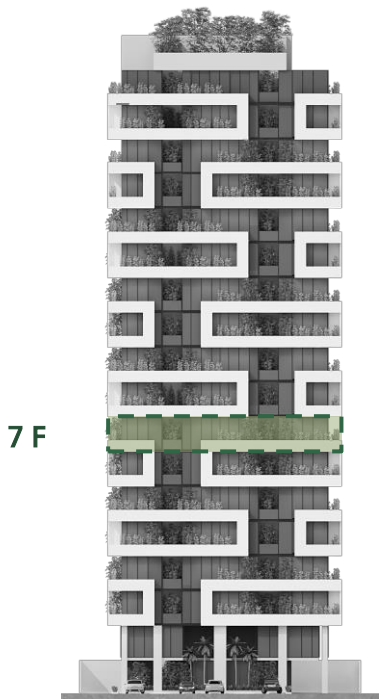
اجمالي مساحة الوحدة

136 م^٢

ملحقات الوحدة المشتركة

لونج + مركز رجال أعمال + صالة احتفالات + صالة تدريس أطفال + مصلى + جيم رجال + جيم نساء + مسبح إنفينيتي .

١٤,٨٥	مساحة ملكية الوحدة من الأرض
١,٦٥	نسبة ملكية الوحدة من الأرض



الدور 7 شقة 7-C

مكونات الوحدة

موزع + مطبخ + صالة تشمل (طاولة طعام + جلسة) + غرفة نوم رئيسية + حمام + غرفة نوم + حمام + تراس + حديقة + خزان ماء خاص + غرفة وحدات التكييف الخارجية.

مساحة المواقف	مساحة المرافق الخاصة	مساحة البناء
١٨,٧	31.8	73.5

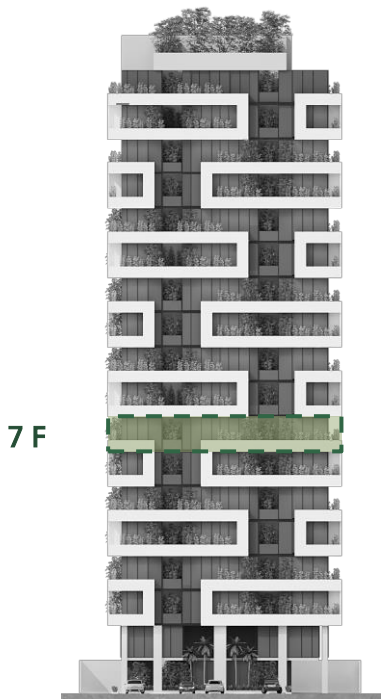
اجمالي مساحة الوحدة

124 م^٢

ملحقات الوحدة المشتركة

لونج + مركز رجال أعمال + صالة احتفالات + صالة تدريس أطفال + مصلى + جيم رجال + جيم نساء + مسبح إنفينيتي .

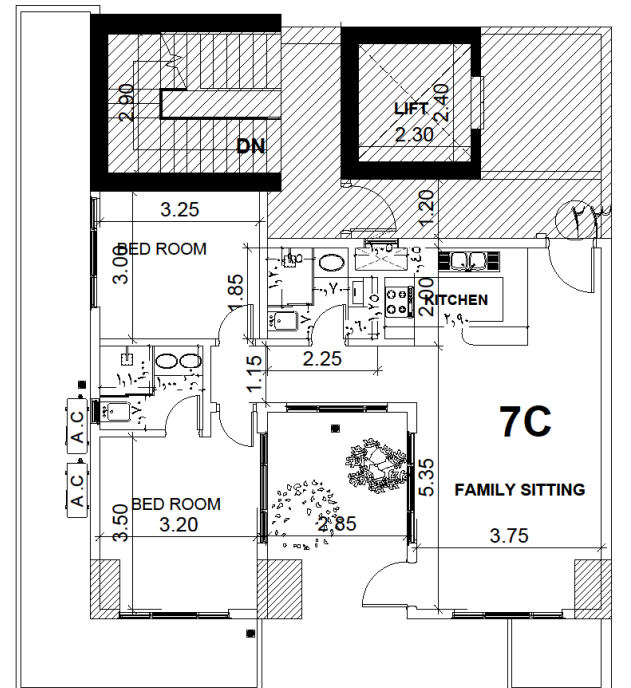
١٤,٨٥	مساحة ملكية الوحدة من الأرض
١,٦٥	نسبة ملكية الوحدة من الأرض



7 F



دور 7
شقة C



الدور 7 شقة 7-D

مكونات الوحدة

موزع + مطبخ + صالة تشمل (طاولة طعام + جلسة) + غرفة نوم رئيسية + حمام + غرفة نوم + حمام + تراس + حديقة + خزان ماء خاص + غرفة وحدات التكييف الخارجية.

مساحة الموقوف	مساحة المرافق الخاصة	مساحة البناء
١٨,٧	40.2	76.4

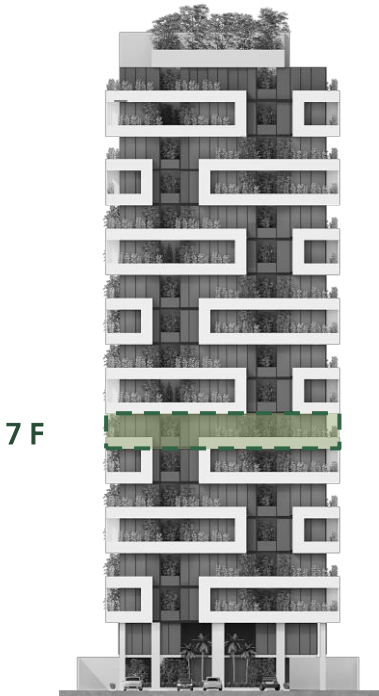
اجمالي مساحة الوحدة

135 م^٢

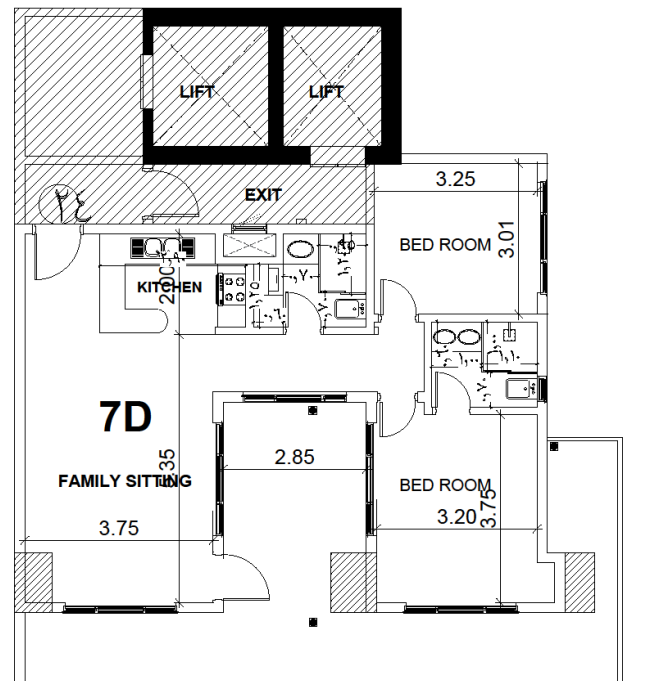
ملحقات الوحدة المشتركة

لونج + مركز رجال أعمال + صالة احتفالات + صالة تدريس أطفال + مصلى + جيم رجال + جيم نساء + مسبح إنفينيتي .

١٤,٨٥	مساحة ملكية الوحدة من الأرض
١,٦٥	نسبة ملكية الوحدة من الأرض



7 F



هذا البروشور تعريفي فقط وغير ملزم للمطور وقد تضاف بعض العناصر أو تستبدل أو تلغى.

الدور 8 شقة 8-A

مكونات الوحدة

موزع + مطبخ + صالة تشمل (طاولة طعام + جلسة) + غرفة نوم رئيسية + حمام + غرفة نوم + حمام + تراس + حديقة + خزان ماء خاص + غرفة وحدات التكييف الخارجية.

مساحة الموقوف	مساحة المرافق الخاصة	مساحة البناء
١٨,٧	38.9	73.6

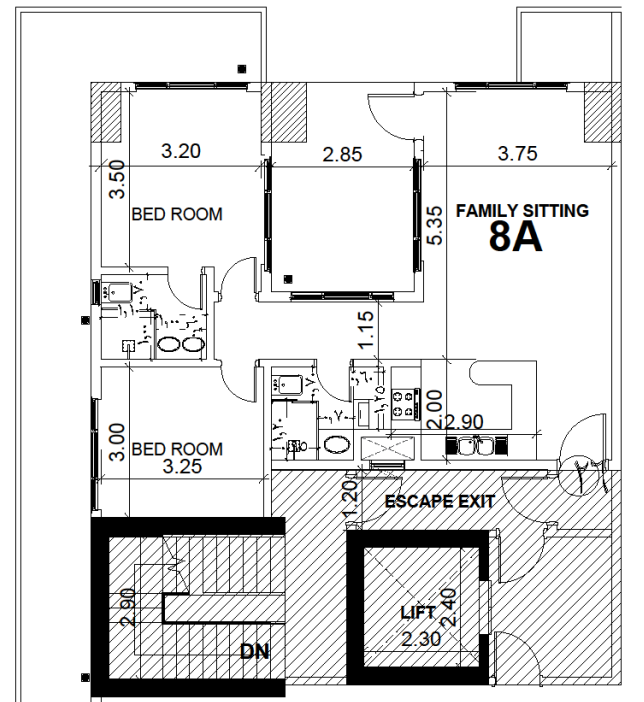
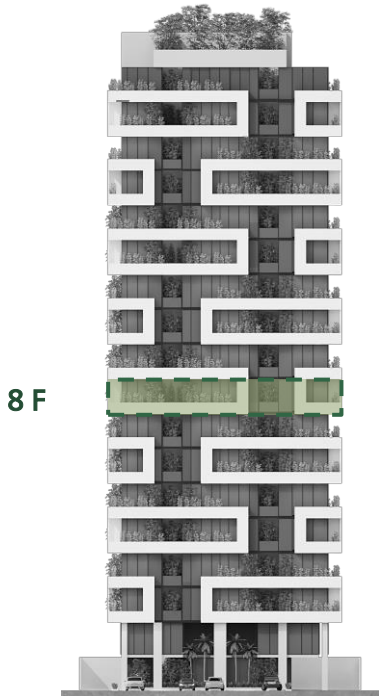
اجمالي مساحة الوحدة

131 م^٢

ملحقات الوحدة المشتركة

لونج + مركز رجال أعمال + صالة احتفالات + صالة تدريس أطفال + مصلى + جيم رجال + جيم نساء + مسبح إنفينيتي .

١٤,٨٥	مساحة ملكية الوحدة من الأرض
١,٦٥	نسبة ملكية الوحدة من الأرض



الدور 8 شقة 8-B

مكونات الوحدة

موزع + مطبخ + صالة تشمل (طاولة طعام + جلسة) + غرفة نوم رئيسية + حمام + غرفة نوم + حمام + تراس + حديقة + خزان ماء خاص + غرفة وحدات التكييف الخارجية.

مساحة الموقف

١٨,٧

مساحة المرافق الخاصة

36.8

مساحة البناء

76.4

اجمالي مساحة الوحدة

132 م^٢

ملحقات الوحدة المشتركة

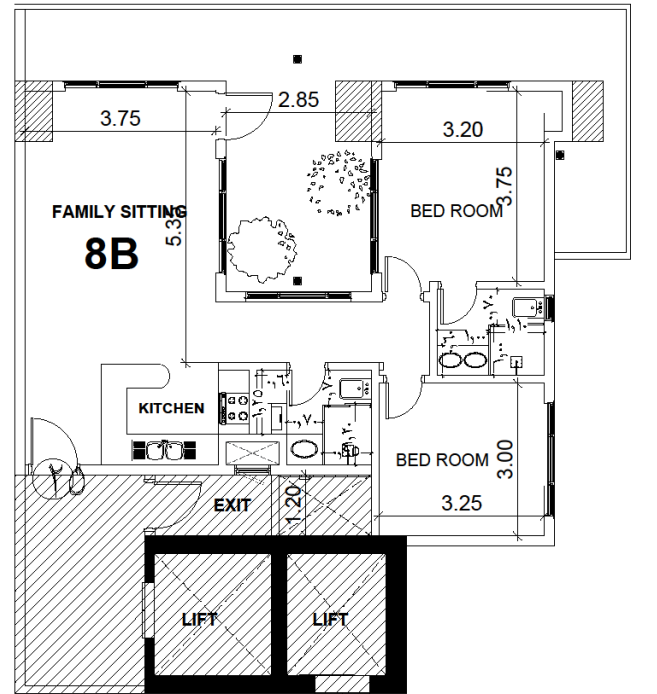
لونج + مركز رجال أعمال + صالة احتفالات + صالة تدريس أطفال + مصلى + جيم
رجال + جيم نساء + مسبح إنفينيتي .

١٤,٨٥

مساحة ملكية الوحدة من الأرض

١,٦٥

نسبة ملكية الوحدة من الأرض



الدور 8 شقة 8-C

مكونات الوحدة

موزع + مطبخ + صالة تشمل (طاولة طعام + جلسة) + غرفة نوم رئيسية + حمام + غرفة نوم + حمام + تراس + حديقة + خزان ماء خاص + غرفة وحدات التكييف الخارجية.

مساحة الموقوف	مساحة المرافق الخاصة	مساحة البناء
١٨,٧	36.7	73.5

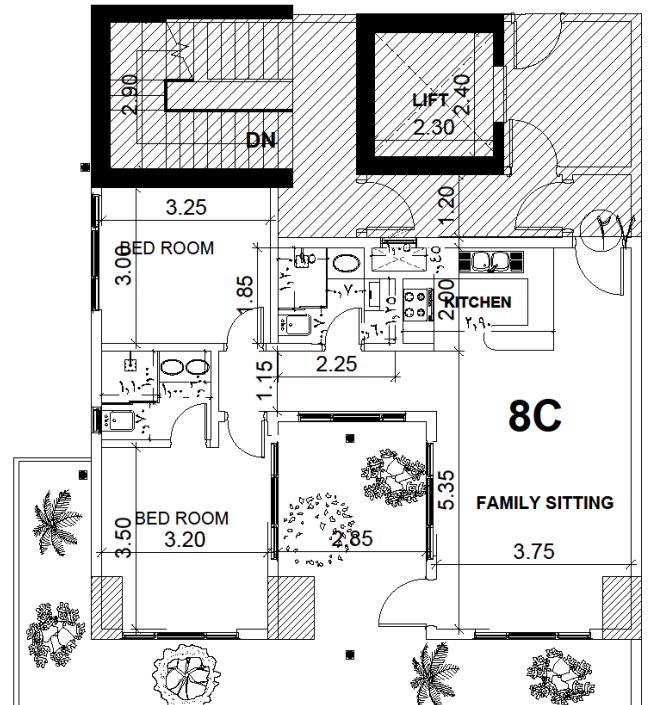
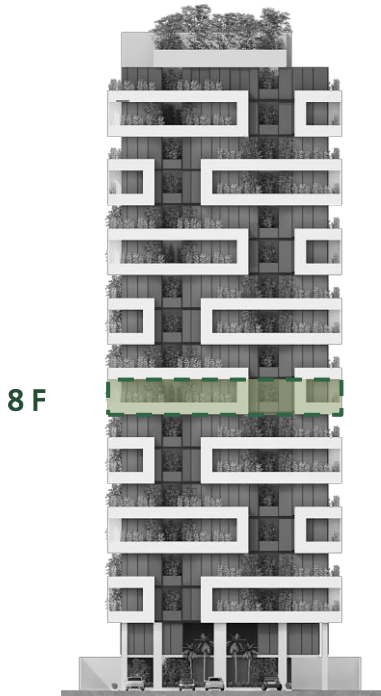
اجمالي مساحة الوحدة

129 م^٢

ملحقات الوحدة المشتركة

لونج + مركز رجال أعمال + صالة احتفالات + صالة تدريس أطفال + مصلى + جيم رجال + جيم نساء + مسبح إنفينيتي .

١٤,٨٥	مساحة ملكية الوحدة من الأرض
١,٦٥	نسبة ملكية الوحدة من الأرض



هذا البروشور تعريفي فقط وغير ملزم للمطور وقد تضاف بعض العناصر أو تستبدل أو تلغى.

الدور 8 شقة 8-D

مكونات الوحدة

موزع + مطبخ + صالة تشمل (طاولة طعام + جلسة) + غرفة نوم رئيسية + حمام + غرفة نوم + حمام + تراس + حديقة + خزان ماء خاص + غرفة وحدات التكييف الخارجية.

مساحة الموقوف	مساحة المرافق الخاصة	مساحة البناء
18,7	37.1	76.4

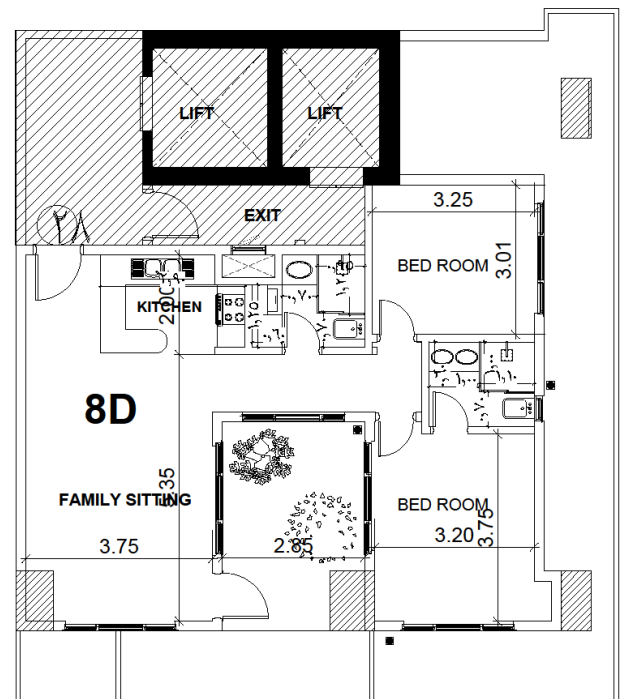
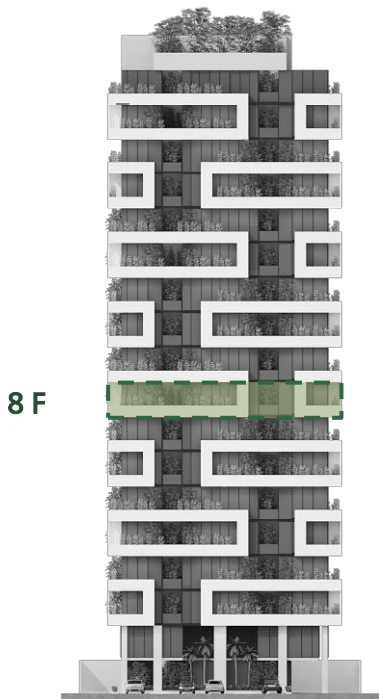
اجمالي مساحة الوحدة

132 م²

ملحقات الوحدة المشتركة

لونج + مركز رجال أعمال + صالة احتفالات + صالة تدريس أطفال + مصلى + جيم رجال + جيم نساء + مسبح إنفينيتي .

14,80	مساحة ملكية الوحدة من الأرض
1,60	نسبة ملكية الوحدة من الأرض



الدور 9 شقة 9-A

مكونات الوحدة

موزع + مطبخ + صالة تشمل (طاولة طعام + جلسة) + غرفة نوم رئيسية + حمام + غرفة نوم + حمام + تراس + حديقة + خزان ماء خاص + غرفة وحدات التكييف الخارجية.

مساحة الموقوف	مساحة المرافق الخاصة	مساحة البناء
18,7	38.9	73.6

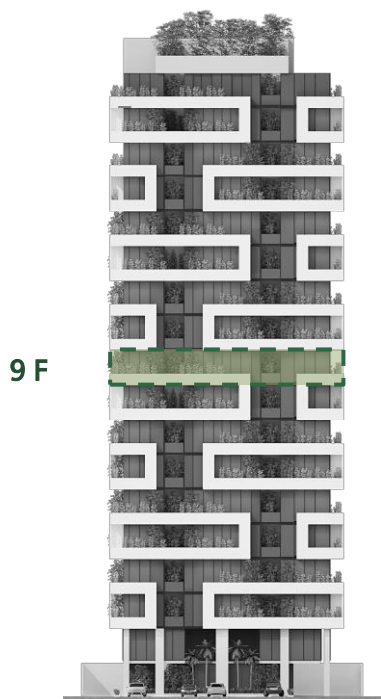
اجمالي مساحة الوحدة

131 م²

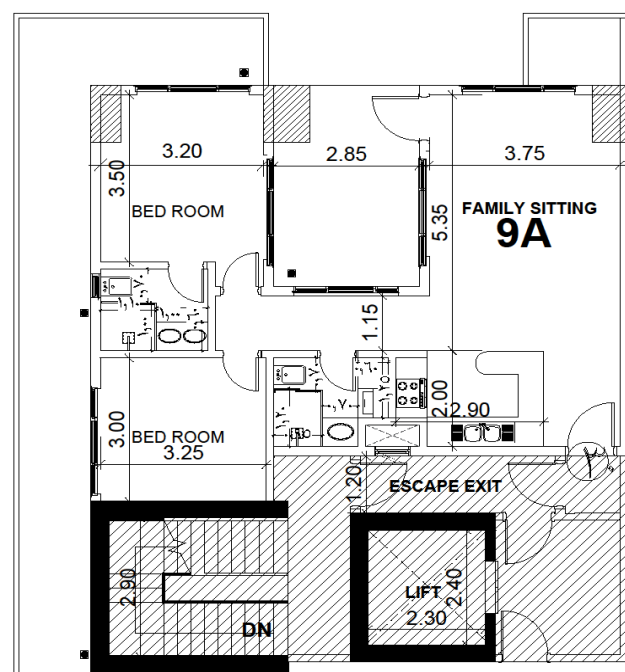
ملحقات الوحدة المشتركة

لونج + مركز رجال أعمال + صالة احتفالات + صالة تدريس أطفال + مصلى + جيم رجال + جيم نساء + مسبح إنفينيتي .

14,80	مساحة ملكية الوحدة من الأرض
1,60	نسبة ملكية الوحدة من الأرض



9F



الدور 9 شقة 9-B

مكونات الوحدة

موزع + مطبخ + صالة تشمل (طاولة طعام + جلسة) + غرفة نوم رئيسية + حمام + غرفة نوم + حمام + تراس + حديقة + خزان ماء خاص + غرفة وحدات التكييف الخارجية.

مساحة الموقوف	مساحة المرافق الخاصة	مساحة البناء
18,7	36.8	76.4

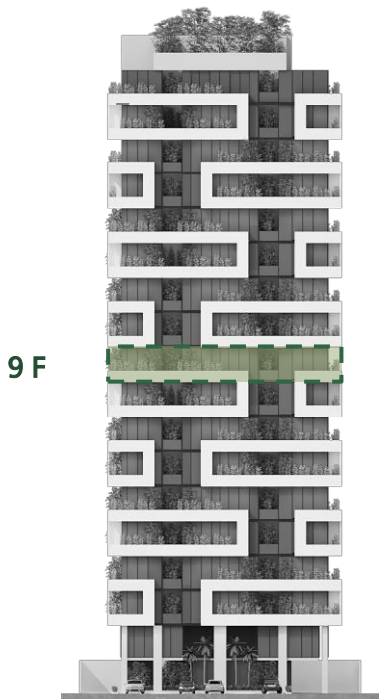
اجمالي مساحة الوحدة

132 م²

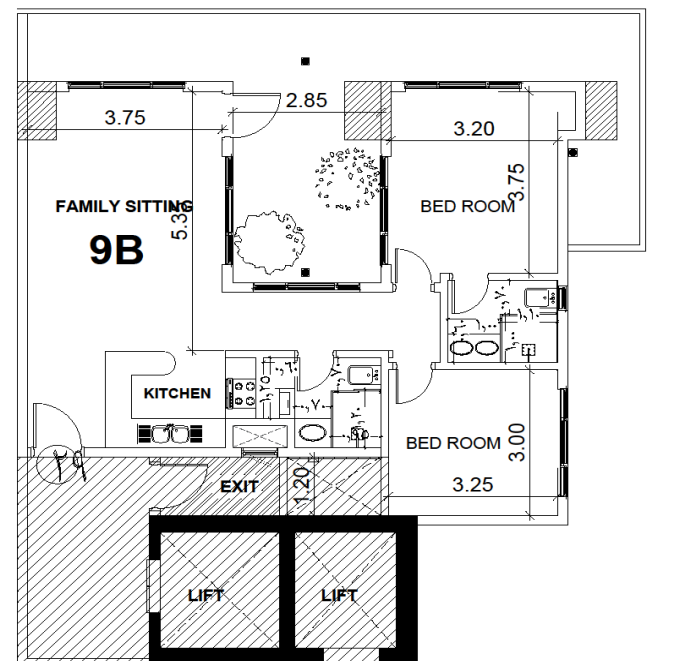
ملحقات الوحدة المشتركة

لونج + مركز رجال أعمال + صالة احتفالات + صالة تدريس أطفال + مصلى + جيم رجال + جيم نساء + مسبح إنفينيتي .

14,80	مساحة ملكية الوحدة من الأرض
1,60	نسبة ملكية الوحدة من الأرض



9 F



الدور 9 شقة 9-C

مكونات الوحدة

موزع + مطبخ + صالة تشمل (طاولة طعام + جلسة) + غرفة نوم رئيسية + حمام + غرفة نوم + حمام + تراس + حديقة + خزان ماء خاص + غرفة وحدات التكييف الخارجية.

مساحة الموقوف	مساحة المرافق الخاصة	مساحة البناء
18,7	36.7	73.5

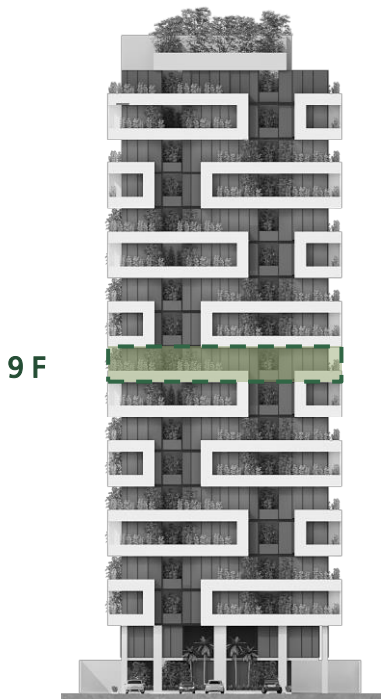
اجمالي مساحة الوحدة

129 م²

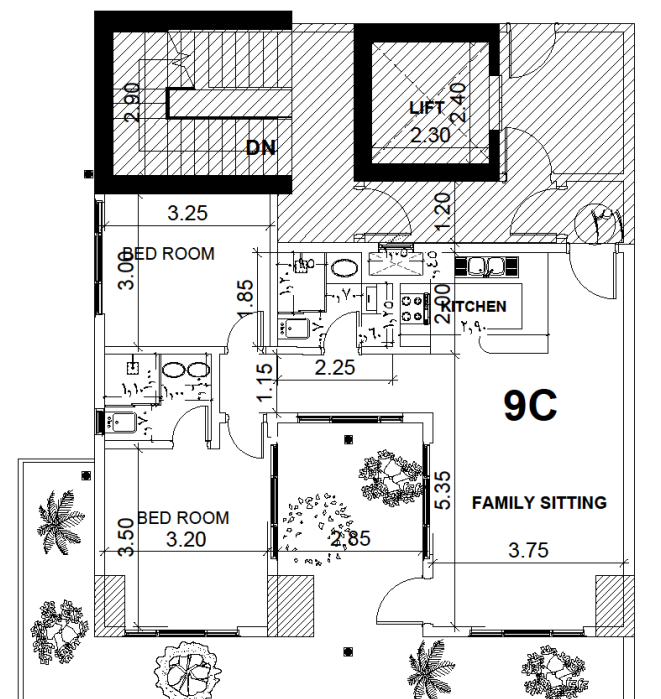
ملحقات الوحدة المشتركة

لونج + مركز رجال أعمال + صالة احتفالات + صالة تدريس أطفال + مصلى + جيم رجال + جيم نساء + مسبح إنفينيتي .

14,80	مساحة ملكية الوحدة من الأرض
1,60	نسبة ملكية الوحدة من الأرض



9 F



الدور 9 شقة 9-D

مكونات الوحدة

موزع + مطبخ + صالة تشمل (طاولة طعام + جلسة) + غرفة نوم رئيسية + حمام + غرفة نوم + حمام + تراس + حديقة + خزان ماء خاص + غرفة وحدات التكييف الخارجية.

مساحة الموقوف	مساحة المرافق الخاصة	مساحة البناء
18,7	37.1	76.4

اجمالي مساحة الوحدة

132 م²

ملحقات الوحدة المشتركة

لونج + مركز رجال أعمال + صالة احتفالات + صالة تدريس أطفال + مصلى + جيم رجال + جيم نساء + مسبح إنفينيتي .

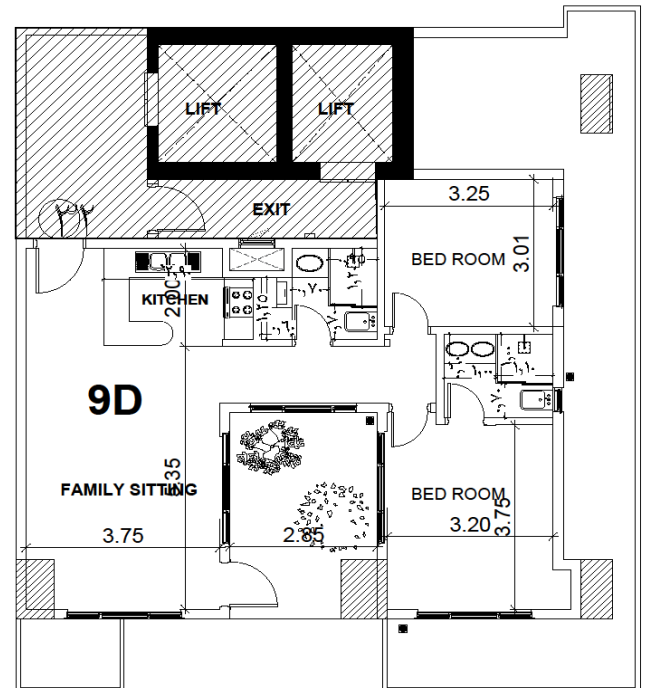
14,80	مساحة ملكية الوحدة من الأرض
1,60	نسبة ملكية الوحدة من الأرض



9 F



دور 9
شقة D



الدور 10 شقة 10-A

مكونات الوحدة

موزع + مطبخ + صالة تشمل (طاولة طعام + جلسة) + غرفة نوم رئيسية + حمام + غرفة نوم + حمام + تراس + حديقة + خزان ماء خاص + غرفة وحدات التكييف الخارجية.

مساحة الموقوف	مساحة المرافق الخاصة	مساحة البناء
18,7	43.7	73.6

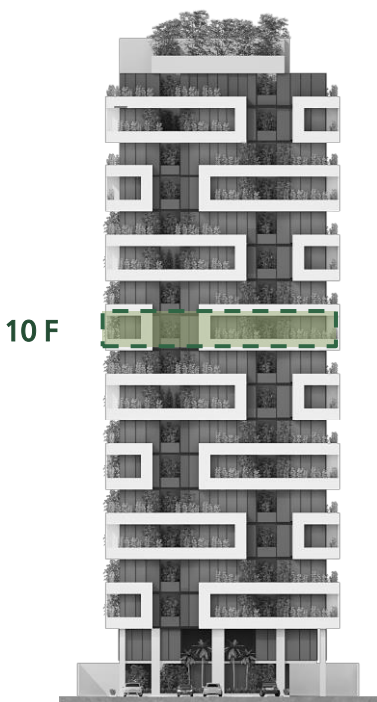
اجمالي مساحة الوحدة

136 م²

ملحقات الوحدة المشتركة

لونج + مركز رجال أعمال + صالة احتفالات + صالة تدريس أطفال + مصلى + جيم رجال + جيم نساء + مسبح إنفينيتي .

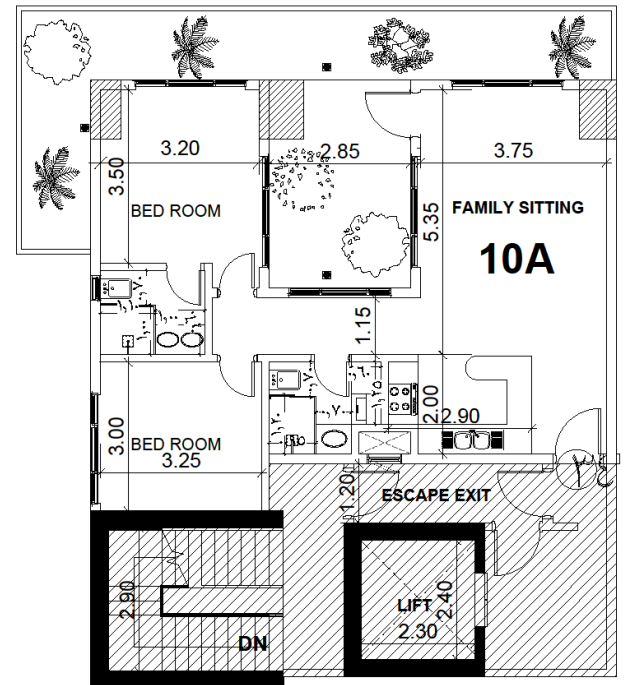
14,80	مساحة ملكية الوحدة من الأرض
1,60	نسبة ملكية الوحدة من الأرض



10 F



دور 10
شقة A



هذا البروشور تعريفي فقط وغير ملزم للمطور وقد تضاف بعض العناصر أو تستبدل أو تلغى.

الدور 10 شقة 10-B

مكونات الوحدة

موزع + مطبخ + صالة تشمل (طاولة طعام + جلسة) + غرفة نوم رئيسية + حمام + غرفة نوم + حمام + تراس + حديقة + خزان ماء خاص + غرفة وحدات التكييف الخارجية.

مساحة الموقوف	مساحة المرافق الخاصة	مساحة البناء
18,7	40.8	76.4

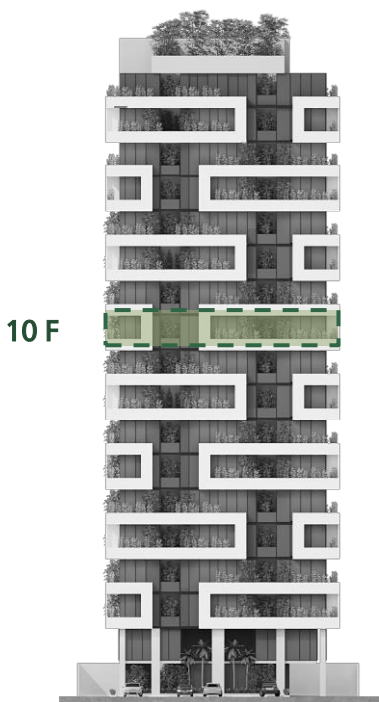
اجمالي مساحة الوحدة

136 م²

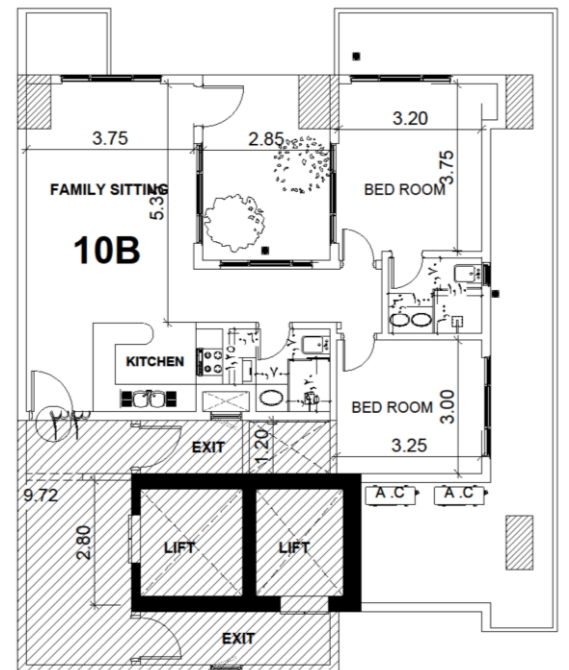
ملحقات الوحدة المشتركة

لونج + مركز رجال أعمال + صالة احتفالات + صالة تدريس أطفال + مصلى + جيم رجال + جيم نساء + مسبح إنفينيتي .

14,80	مساحة ملكية الوحدة من الأرض
1,60	نسبة ملكية الوحدة من الأرض



10 F



هذا البروشور تعريفي فقط وغير ملزم للمطور وقد تضاف بعض العناصر أو تستبدل أو تلغى.

الدور 10 شقة 10-C

مكونات الوحدة

موزع + مطبخ + صالة تشمل (طاولة طعام + جلسة) + غرفة نوم رئيسية + حمام + غرفة نوم + حمام + تراس + حديقة + خزان ماء خاص + غرفة وحدات التكييف الخارجية.

مساحة الموقوف	مساحة المرافق الخاصة	مساحة البناء
18,7	31.8	73.5

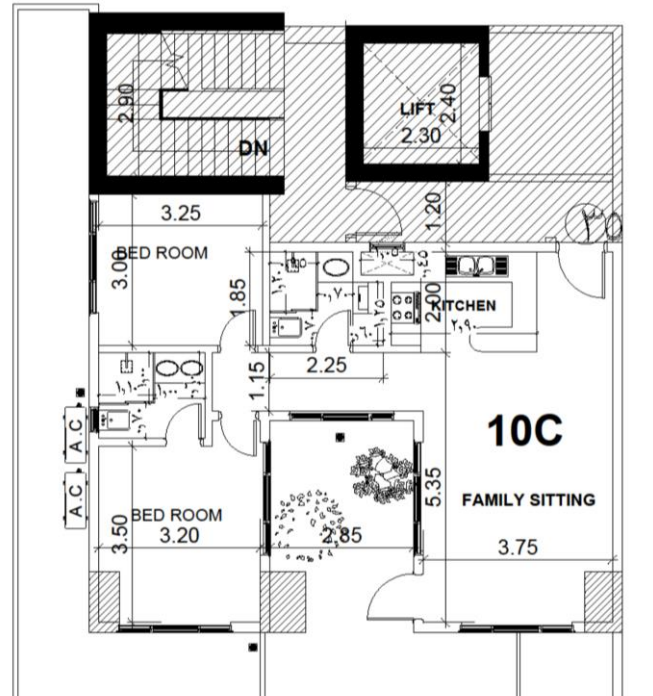
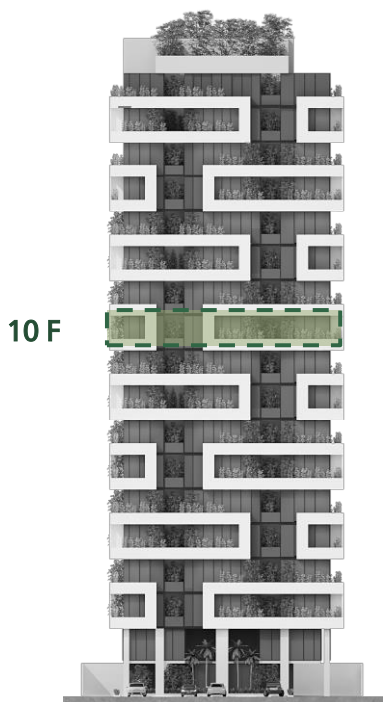
اجمالي مساحة الوحدة

124 م²

ملحقات الوحدة المشتركة

لونج + مركز رجال أعمال + صالة احتفالات + صالة تدريس أطفال + مصلى + جيم رجال + جيم نساء + مسبح إنفينيتي .

14,80	مساحة ملكية الوحدة من الأرض
1,60	نسبة ملكية الوحدة من الأرض



الدور 10 شقة 10-D

مكونات الوحدة

موزع + مطبخ + صالة تشمل (طاولة طعام + جلسة) + غرفة نوم رئيسية + حمام + غرفة نوم + حمام + تراس + حديقة + خزان ماء خاص + غرفة وحدات التكييف الخارجية.

مساحة الموقوف	مساحة المرافق الخاصة	مساحة البناء
18,7	40.2	76.4

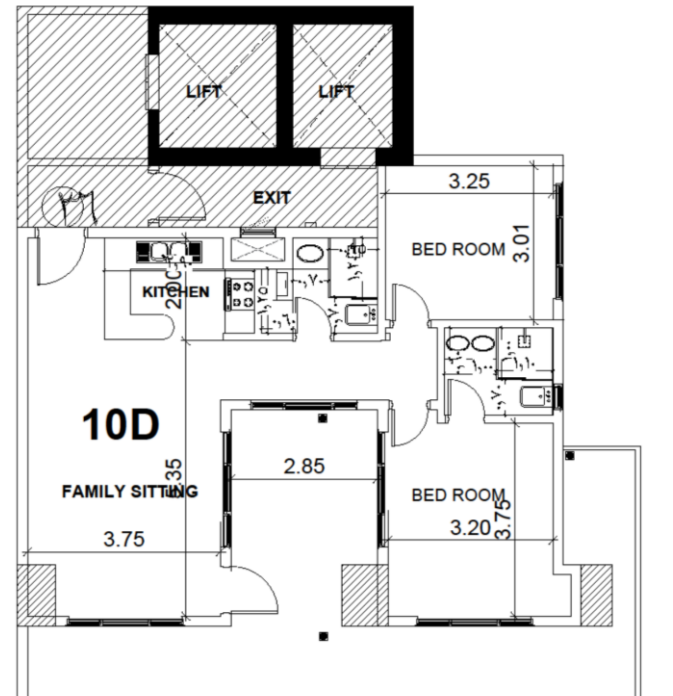
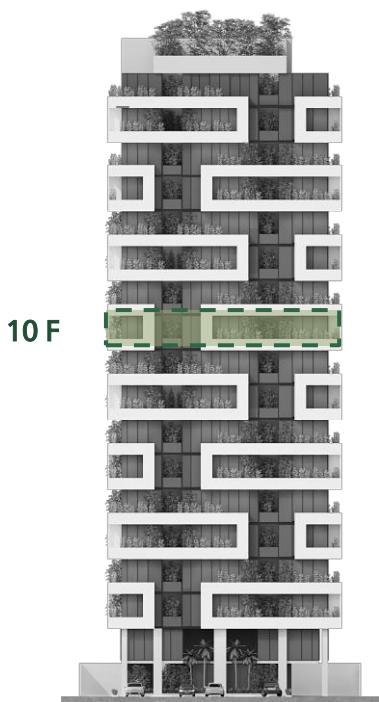
اجمالي مساحة الوحدة

135 م²

ملحقات الوحدة المشتركة

لونج + مركز رجال أعمال + صالة احتفالات + صالة تدريس أطفال + مصلى + جيم رجال + جيم نساء + مسبح إنفينيتي .

14,80	مساحة ملكية الوحدة من الأرض
1,60	نسبة ملكية الوحدة من الأرض



الدور 12-13 / شقة 12-A

مكونات الوحدة

٢موزع. + مطبخ. + صالة + غرفتين نوم + حمام + ٢تراس + ٢حديقة + درج + جلسة خارجية + غرفة نوم
ماستر

+ جناح نوم رئيسي + خزان ماء خاص + غرفة وحدات تكييف

مساحة الموقوف	مساحة المرافق الخاصة	مساحة البناء
١٨,٧	77.8	147.2

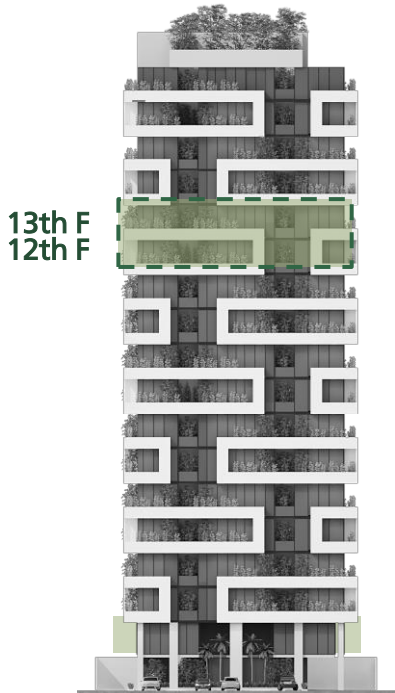
اجمالي مساحة الوحدة

244 م^٢

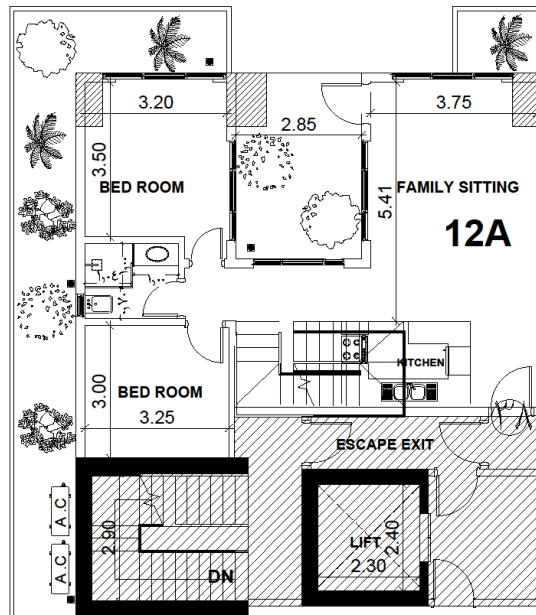
ملحقات الوحدة المشتركة

لونج + مركز رجال أعمال + صالة احتفالات + صالة تدريس أطفال + مصلى + جيم
رجال + جيم نساء + مسبح إنفينيتي + مصعد خاص بالفلل.

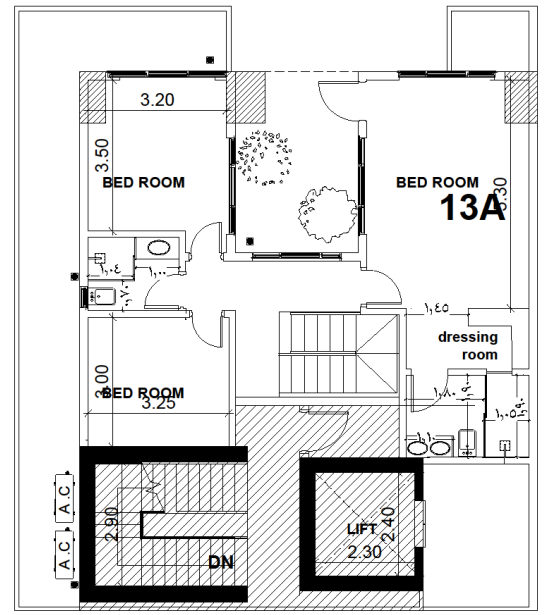
15.57	مساحة ملكية الوحدة من الأرض
1.73%	نسبة ملكية الوحدة من الأرض



الدور العلوى :



الدور السفلى :



الدور 12-13 / شقة 12-B

مكونات الوحدة

٢موزع. + مطبخ. + صالة + غرفتين نوم + حمام + ٢تراس + ٢حديقة + درج + جلسة خارجية + غرفة نوم
ماستر

+ جناح نوم رئيسي + خزان ماء خاص + غرفة وحدات تكييف

مساحة الموقف

١٨,٧

مساحة المرافق الخاصة

73.6

مساحة البناء

152.8

اجمالي مساحة الوحدة

245 م^٢

ملحقات الوحدة المشتركة

لونج + مركز رجال أعمال + صالة احتفالات + صالة تدريس أطفال + مصلى + جيم
رجال + جيم نساء + مسبح إنفينيتي مصعد خاص بالفلل.

15.57

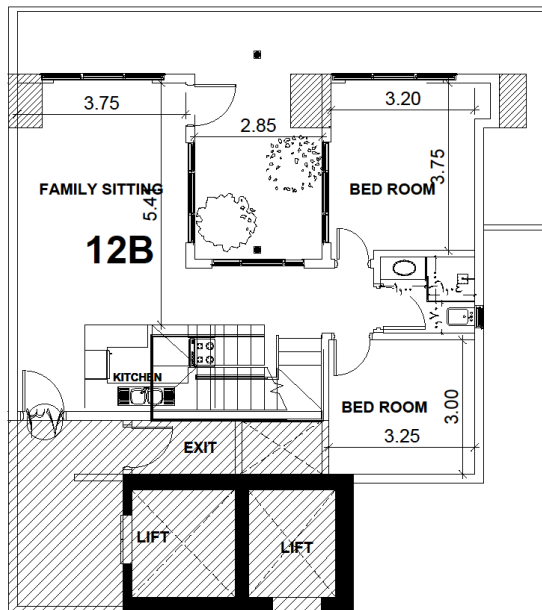
مساحة ملكية الوحدة من الأرض

1.73%

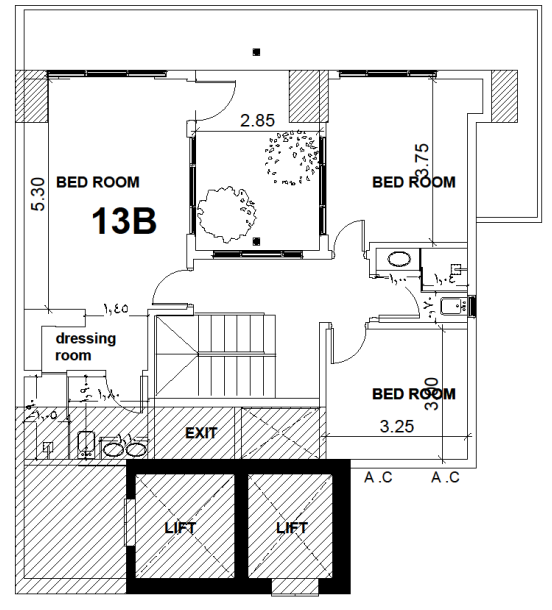
نسبة ملكية الوحدة من الأرض



الدور العلوي :



الدور السفلى :



الدور 12-13 / شقة 12-C

مكونات الوحدة

٢موزع. + مطبخ. + صالة + غرفتين نوم + حمام + ٢تراس + ٢حديقة + درج + جلسة خارجية + غرفة نوم
ماستر

+ جناح نوم رئيسي + خزان ماء خاص + غرفة وحدات تكييف

مساحة الموقف

مساحة المرافق الخاصة

مساحة البناء

١٨,٧

73.5

147

اجمالي مساحة الوحدة

239 م^٢

ملحقات الوحدة المشتركة

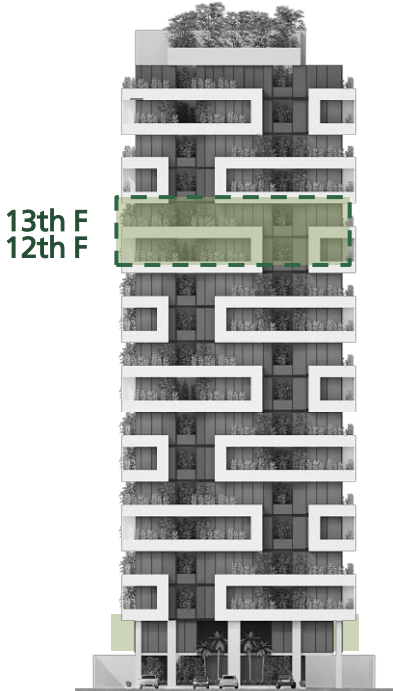
لونج + مركز رجال أعمال + صالة احتفالات + صالة تدريس أطفال + مصلى + جيم
رجال + جيم نساء + مسبح إنفينيتي + مصعد خاص بالفلل .

15.57

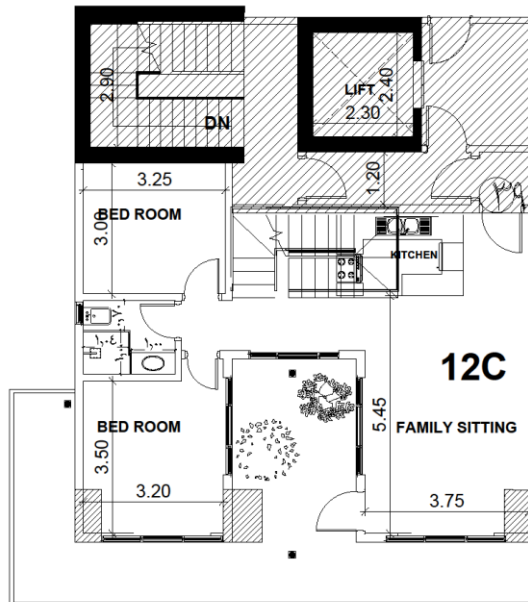
مساحة ملكية الوحدة من الأرض

1.73%

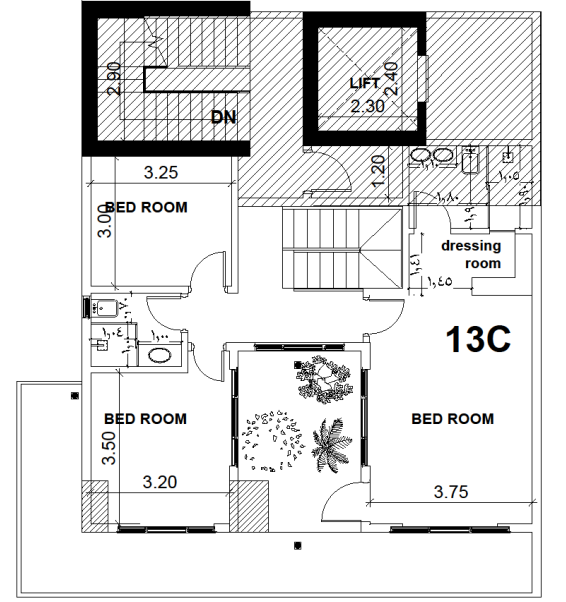
نسبة ملكية الوحدة من الأرض



الدور العلوي :



الدور السفلي :



الدور 12-13 / شقة 12-D

مكونات الوحدة

٢موزع. + مطبخ. + صالة + غرفتين نوم + حمام + ٢تراس + ٢حديقة + درج + جلسة خارجية + غرفة نوم
ماستر

+ جناح نوم رئيسي + خزان ماء خاص + غرفة وحدات تكييف

مساحة الموقف

١٨,٧

مساحة المرافق الخاصة

74.3

مساحة البناء

152.8

اجمالي مساحة الوحدة

246 م^٢

ملحقات الوحدة المشتركة

لونج + مركز رجال أعمال + صالة احتفالات + صالة تدريس أطفال + مصلى + جيم
رجال + جيم نساء + مسبح إنفينيتي + مصعد خاص بالفلل .

15.57

مساحة ملكية الوحدة من الأرض

1.73%

نسبة ملكية الوحدة من الأرض



13th F
12th F

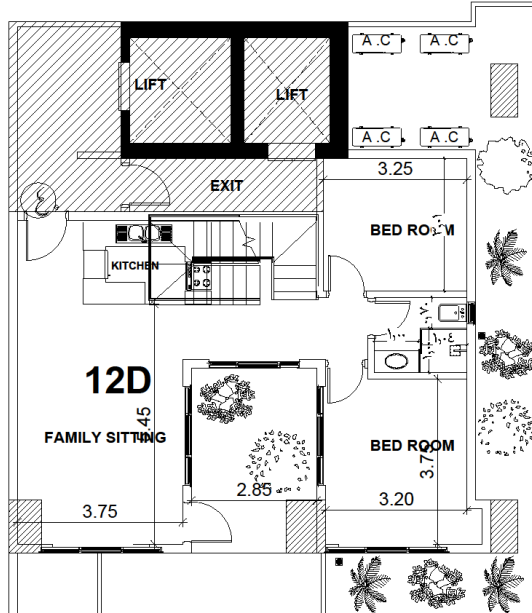


دور ١٢
شقة D

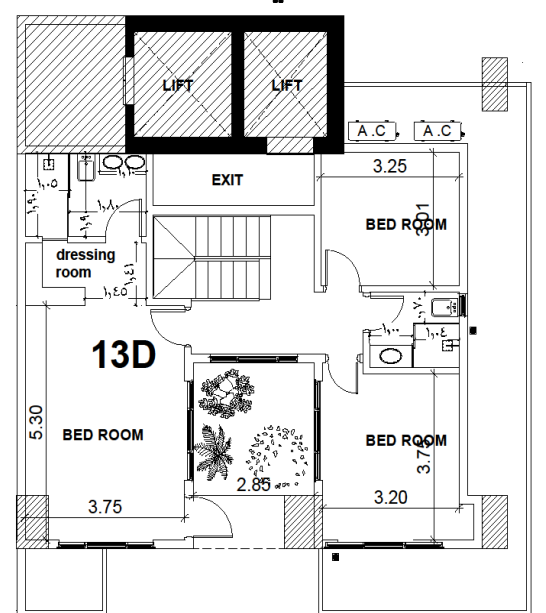


دور ١٣
شقة D

الدور العلوي :



الدور السفلي :



هذا البروشور تعريفى فقط وغير ملزم للمطور وقد تضاف بعض العناصر او تستبدل أو تلغى.

الدور 14-15 / شقة 14-A

مكونات الوحدة

٢ موزع. + مطبخ. + صالة + غرفة نوم + حمام + ٢ تراس + ٢ حديقة + درج + جلسة خارجية + غرفة نوم ماستر + جناح نوم رئيسي + خزان ماء خاص + غرفة وحدات تكييف

مساحة الموقوف

١٨,٧

مساحة المرافق الخاصة

101.4

مساحة البناء

123.3

اجمالي مساحة الوحدة

243 م^٢

ملحقات الوحدة المشتركة

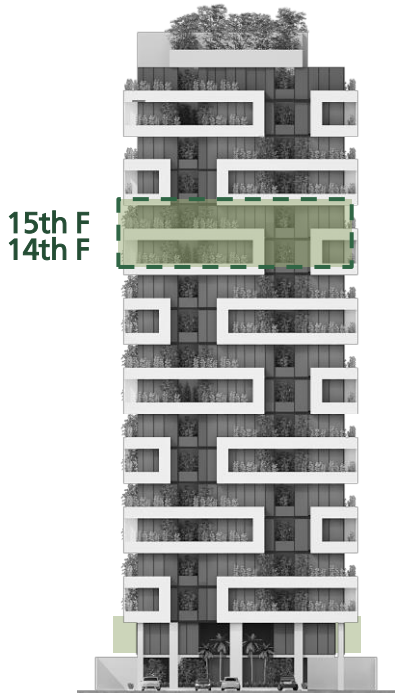
لونج + مركز رجال أعمال + صالة احتفالات + صالة تدريس أطفال + مصلى + جيم رجال + جيم نساء + مسبح إنفينيتي + مصعد خاص بالفلل .

15.57

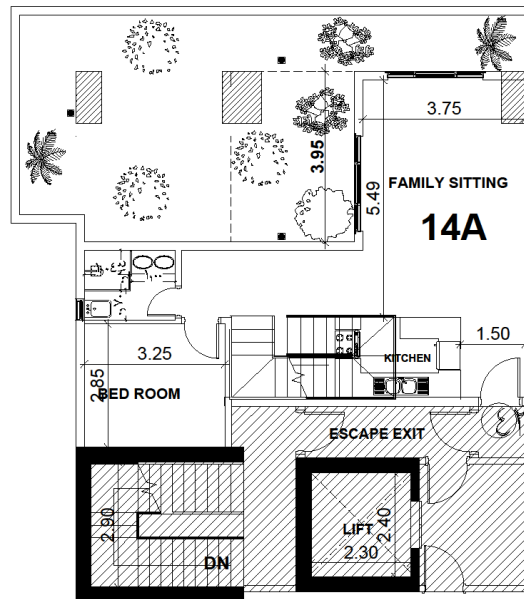
مساحة ملكية الوحدة من الأرض

1.73%

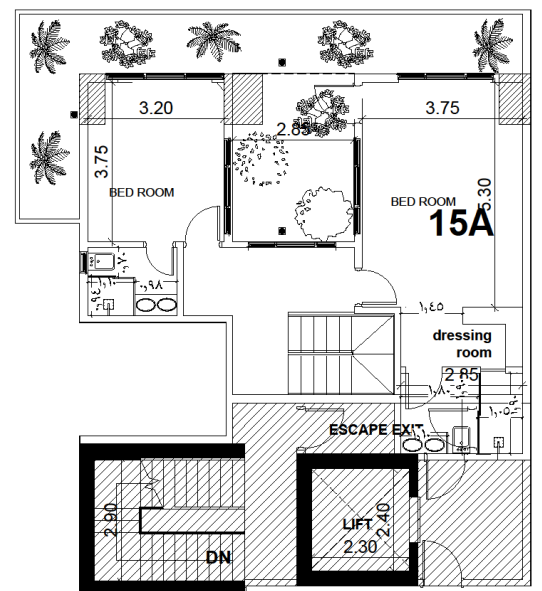
نسبة ملكية الوحدة من الأرض



الدور العلوي :



الدور السفلي :



الدور 14-15 / شقة 14-B

مكونات الوحدة

٢موزع. + مطبخ. + صالة + غرفة نوم + حمام + ٢تراس + ٢حديقة + درج + جلسة خارجية + غرفة نوم ماستر + جناح نوم رئيسي + خزان ماء خاص + غرفة وحدات تكييف

مساحة الموقوف	مساحة المرافق الخاصة	مساحة البناء
١٨,٧	107.4	127

اجمالي مساحة الوحدة

253 م ٢

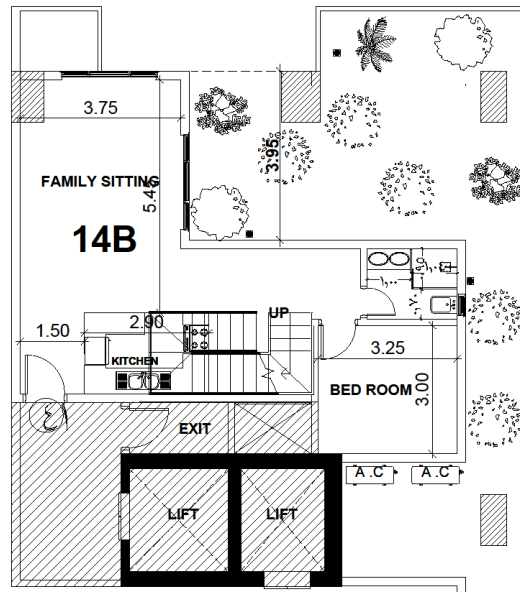
ملحقات الوحدة المشتركة

لونج + مركز رجال أعمال + صالة احتفالات + صالة تدريس أطفال + مصلى + جيم رجال + جيم نساء + مسبح إنفينيتي + مصعد خاص بالفلل.

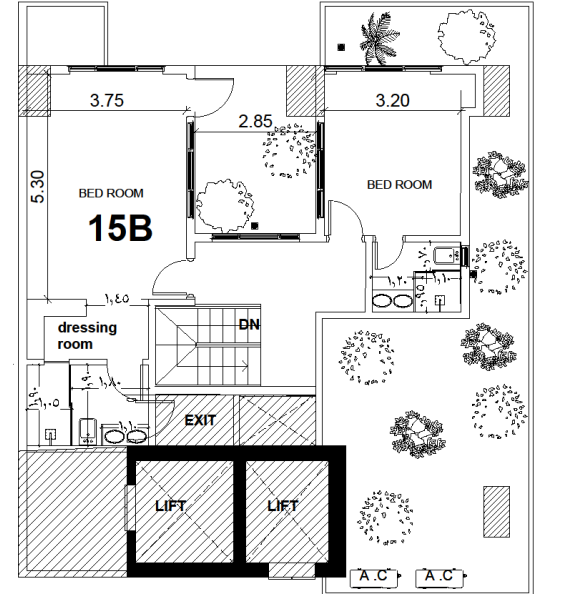
15.57	مساحة ملكية الوحدة من الأرض
1.73%	نسبة ملكية الوحدة من الأرض



الدور العلوي :



الدور السفلي :



هذا البروشور تعريفي فقط وغير ملزم للمطور وقد تضاف بعض العناصر او تستبدل أو تلغى.

الدور 14-15 / شقة 14-C

مكونات الوحدة

٢موزع. + مطبخ. + صالة + غرفة نوم + حمام + ٢تراس + ٢حديقة + درج + جلسة خارجية + غرفة نوم ماستر + جناح نوم رئيسي + خزان ماء خاص + غرفة وحدات تكييف

مساحة الموقف

١٨,٧

مساحة المرافق الخاصة

87.7

مساحة البناء

123.2

اجمالي مساحة الوحدة

230 م^٢

ملحقات الوحدة المشتركة

لونج + مركز رجال أعمال + صالة احتفالات + صالة تدريس أطفال + مصلى + جيم رجال + جيم نساء + مسبح إنفينيتي + مصعد خاص بالفلل .

15.57

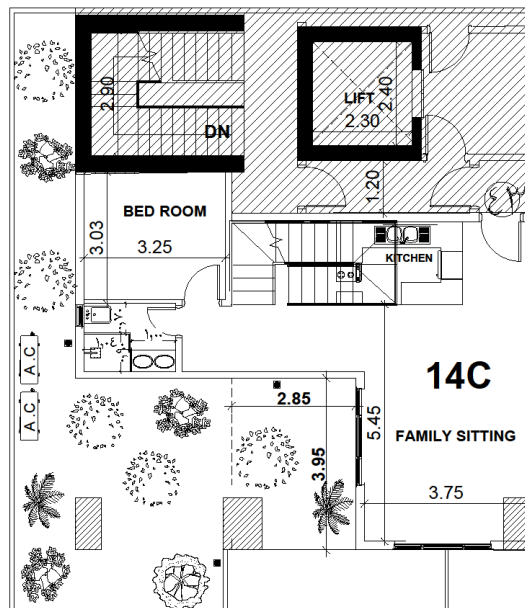
مساحة ملكية الوحدة من الأرض

1.73%

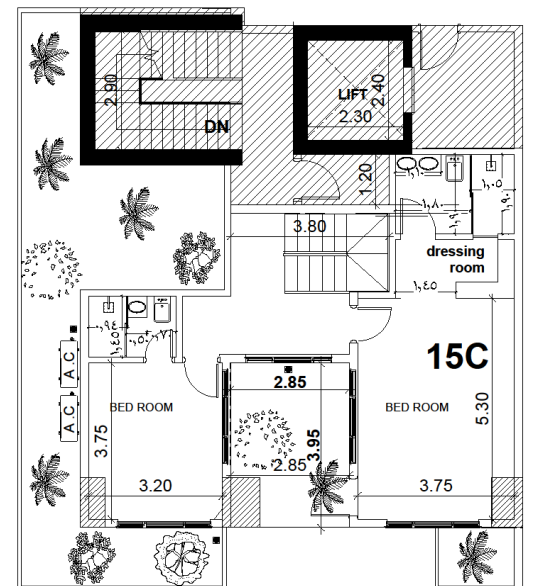
نسبة ملكية الوحدة من الأرض



الدور العلوي :



الدور السفلي :



هذا البروشور تعريفي فقط وغير ملزم للمطور وقد تضاف بعض العناصر او تستبدل أو تلغى.

الدور 14-15 / شقة 14-D

مكونات الوحدة

٢ موزع. + مطبخ. + صالة + غرفة نوم + حمام + ٢ تراس + ٢ حديقة + درج + جلسة خارجية + غرفة نوم ماستر + جناح نوم رئيسي + خزان ماء خاص + غرفة وحدات تكييف

مساحة الموقف

١٨,٧

مساحة المرافق الخاصة

94.8

مساحة البناء

126.9

اجمالي مساحة الوحدة

240 م^٢

ملحقات الوحدة المشتركة

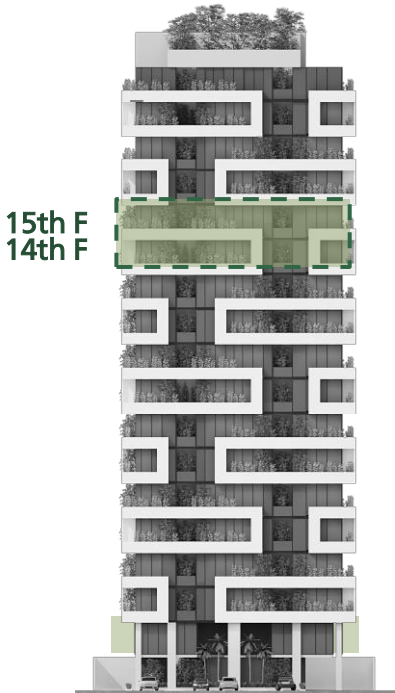
لونج + مركز رجال أعمال + صالة احتفالات + صالة تدريس أطفال + مصلى + جيم رجال + جيم نساء + مسبح إنفينيتي + مصعد خاص بالفلل .

15.57

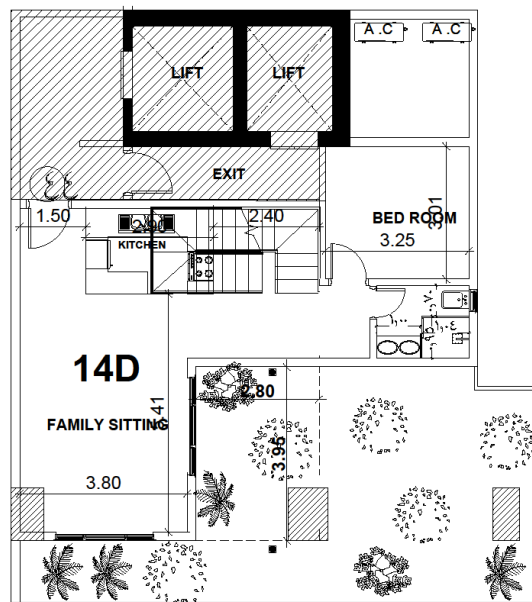
مساحة ملكية الوحدة من الأرض

1.73%

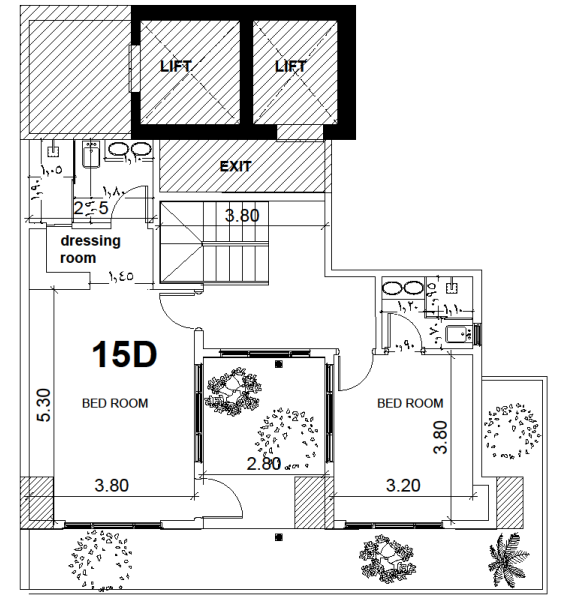
نسبة ملكية الوحدة من الأرض



الدور العلوي :



الدور السفلي :



الدور 16-17 / شقة 16-A

مكونات الوحدة

٢ موزع. + مطبخ. + صالة + غرفتين نوم + حمام + آتراس + حديقة + حديقة بانورامية + درج + جلسة خارجية + غرفة نوم ماستر + جناح نوم رئيسي + خزان ماء خاص + غرفة وحدات تكييف + مسبح

مساحة الموقوف	مساحة المرافق الخاصة	مساحة البناء
١٨,٧	87.7	116.2

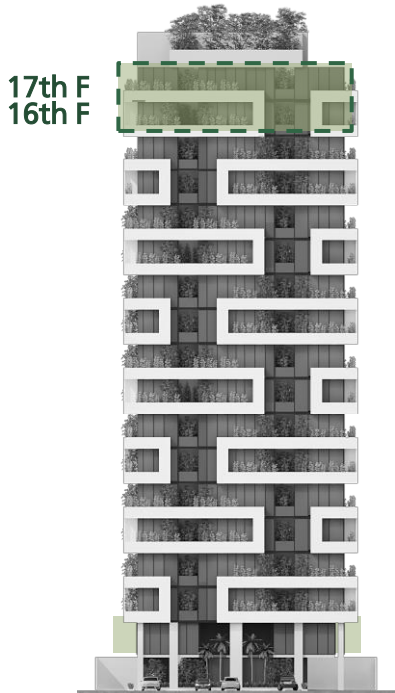
اجمالي مساحة الوحدة

222 م^٢

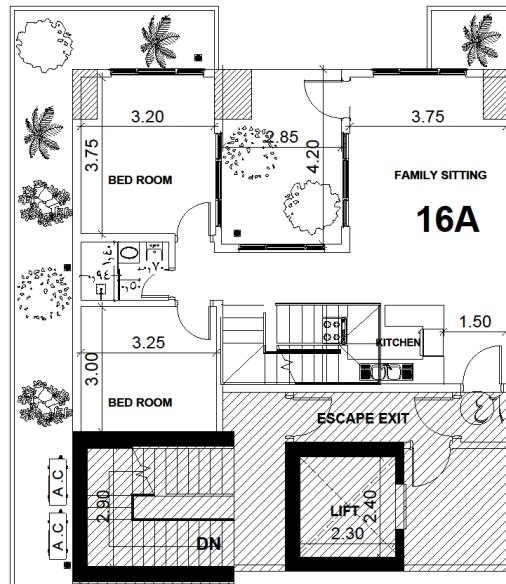
ملحقات الوحدة المشتركة

لونج + مركز رجال أعمال + صالة احتفالات + صالة تدريس أطفال + مصلى + جيم رجال + جيم نساء + مسبح إنفينيتي + مصعد خاص بالفلل .

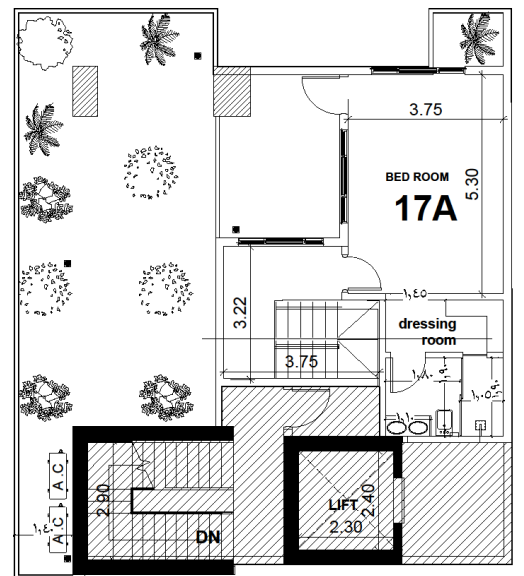
15.57	مساحة ملكية الوحدة من الأرض
1.73%	نسبة ملكية الوحدة من الأرض



الدور العلوي :



الدور السفلي :



الدور 16-17 / شقة 16-B

مكونات الوحدة

آموزع. + مطبخ. + صالة + غرفتين نوم + حمام + آتراس + حديقة + حديقة بانورامية + درج + جلسة خارجية + غرفة نوم ماستر + جناح نوم رئيسي + خزان ماء خاص + غرفة وحدات تكييف + مسبح

مساحة الموقف	مساحة المرافق الخاصة	مساحة البناء
١٨,٧	73.6	118.5

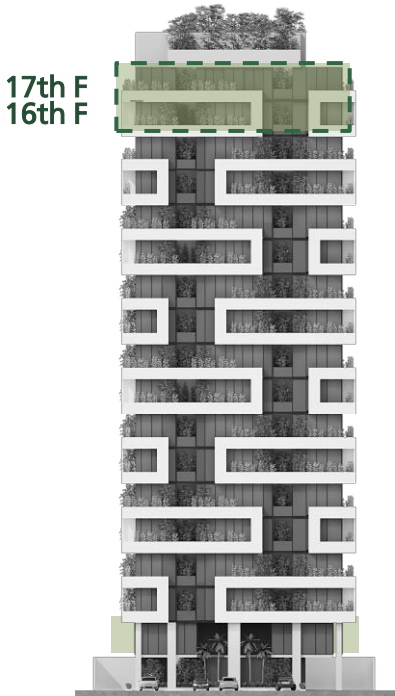
اجمالي مساحة الوحدة

211 م^٢

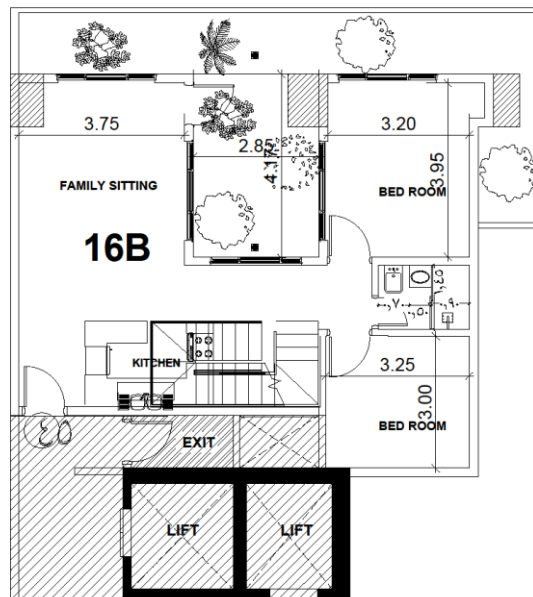
ملحقات الوحدة المشتركة

لونج + مركز رجال أعمال + صالة احتفالات + صالة تدريس أطفال + مصلى + جيم رجال + جيم نساء + مسبح إنفينيتي + مصعد خاص بالفلل .

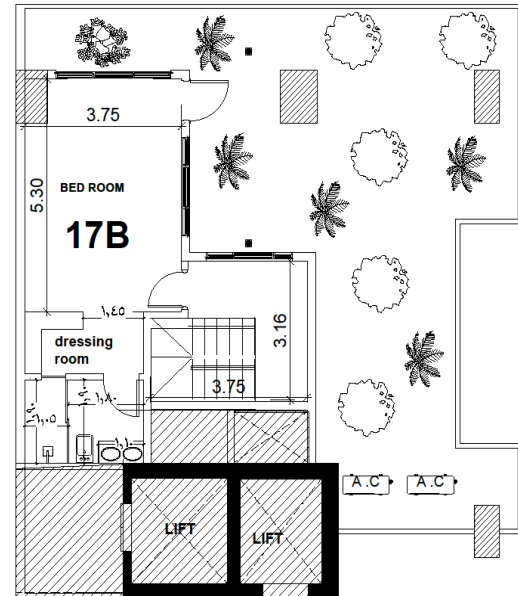
15.57	مساحة ملكية الوحدة من الأرض
1.73%	نسبة ملكية الوحدة من الأرض



الدور العلوي :



الدور السفلي :



الدور 16-17 / شقة C-16

مكونات الوحدة

آموزع. + مطبخ. + صالة + غرفتين نوم + حمام + آتراس + حديقة + حديقة بانورامية + درج + جلسة خارجية + غرفة نوم ماستر + جناح نوم رئيسي + خزان ماء خاص + غرفة وحدات تكييف + مسبح

مساحة الموقف	مساحة المرافق الخاصة	مساحة البناء
١٨,٧	73.6	118.5

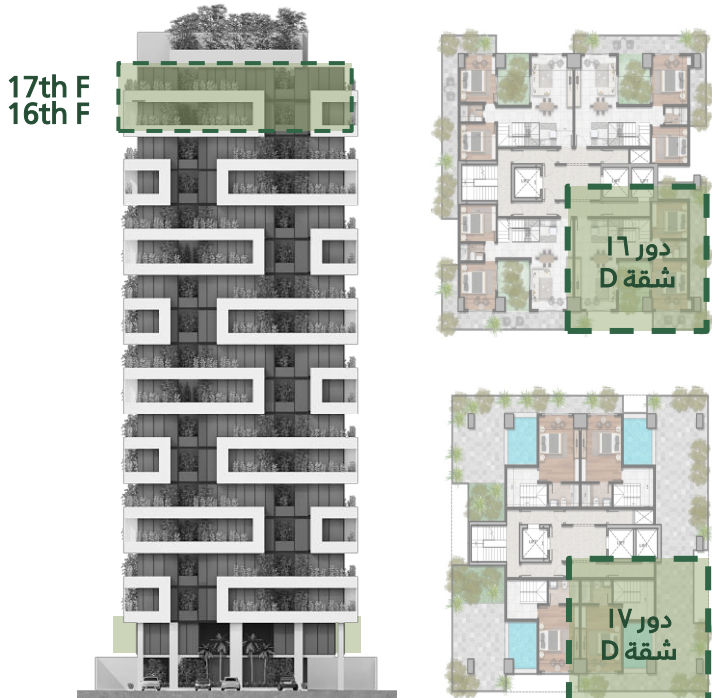
اجمالي مساحة الوحدة

207 م^٢

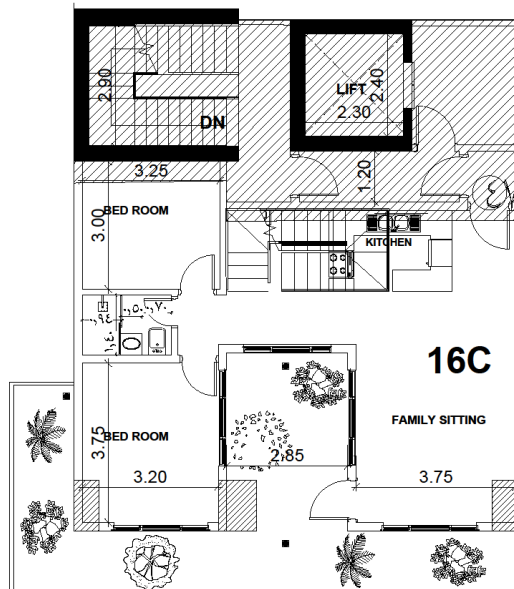
ملحقات الوحدة المشتركة

لونج + مركز رجال أعمال + صالة احتفالات + صالة تدريس أطفال + مصلى + جيم رجال + جيم نساء + مسبح إنفينيتي + مصعد خاص بالفلل .

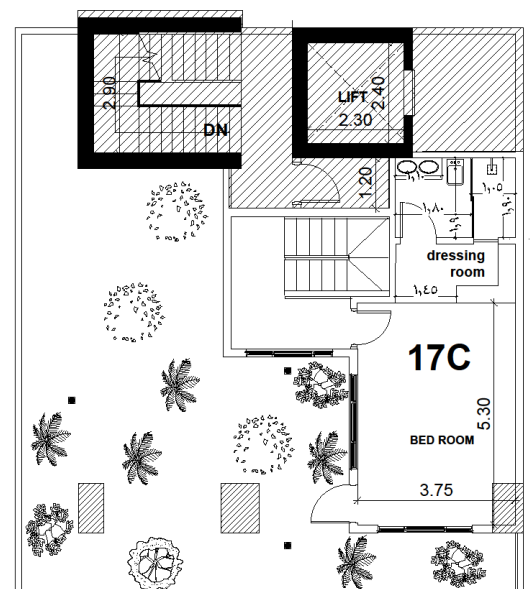
15.57	مساحة ملكية الوحدة من الأرض
1.73%	نسبة ملكية الوحدة من الأرض



الدور العلوي :



الدور السفلي :



الدور 16-17 / شقة 16-D

مكونات الوحدة

آموزع. + مطبخ. + صالة + غرفتين نوم + حمام + آتراس + حديقة + حديقة بانورامية + درج + جلسة خارجية + غرفة نوم ماستر + جناح نوم رئيسي + خزان ماء خاص + غرفة وحدات تكييف + مسبح

مساحة الموقف	مساحة المرافق الخاصة	مساحة البناء
١٨,٧	74.1	118.8

اجمالي مساحة الوحدة

212 م^٢

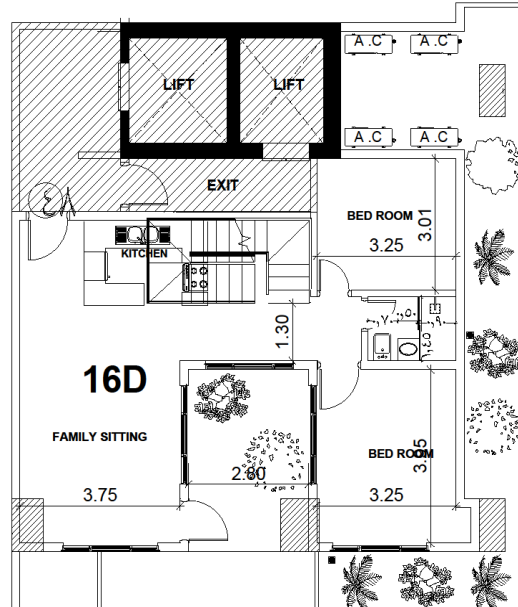
ملحقات الوحدة المشتركة

لونج + مركز رجال أعمال + صالة احتفالات + صالة تدريس أطفال + مصلى + جيم رجال + جيم نساء + مسبح إنفينيتي + مصعد خاص بالفلل .

15.57	مساحة ملكية الوحدة من الأرض
1.73%	نسبة ملكية الوحدة من الأرض



الدور العلوي :




الدور السفلي :



أعدنا تعريف مفاهيم الحياة
الراقية، حيث تغطي رفاهية
العيش على أسلوب حياتك
بالكامل. اخترنا في تصميم
شقق برج  أن نمنحك
أقصى درجات التميز والتفرد
حتى يكتمل تصور المثالي،
صمما شققا سكنية فاخرة
تحتوي على حديقة داخلية خاصة
تطل عليها جميع عناصر الوحدة
السكنية و شرفات كبيرة
استقبل بها أصدقائك وأبهرهم
بحديقتك الخاصة.



هذا البروشور تعريفى فقط وغير ملزم للمطور وقد تضاف بعض العناصر أو تستبدل أو تلغى



الراحة والطمأنينة ...
عما ستجد لها في
مسكنك الجريد والفريد
منه نوعه



اعظروا بمتعة التغيير اليوم

وحدات سكنية تبدأ أسعارها من

990,000

ريال سعودي



هذا البروشور تعريفى فقط وغير ملزم للمطور وقد تضاف بعض العناصر او تستبدل أو تلغى



هذا البروشور تعريفي فقط وغير ملزم للمطور وقد تضاف بعض العناصر او تستبدل أو تلغى.

قربنا من تطلعاتكم
... هو ما يحيرنا

المواصفات

أولاً: الهيكل الخرساني

- الحديد سعودي من شركة سابك أو ما يعادلها.
- الخرسانة الجاهزة من شركة مصنفة ومعتمده.
- البلوك الخارجي معزول حراري فوم أبيض.

ثالثاً: الكهرباء

- الاسلاك الكهربائية من كابلات الرياض أو ما يعادلها.
- المفاتيح الكهربائية من ماركة Legrand أو ما يعادلها.
- لوحة التوزيع Eletra أو ما يعادلها.
- مراوح الشفط من ماركات عالمية مضمونة.

ثانياً: السباكة

- مواسير تمديدات المياه الباردة والساخنة أنابيب حراري.
- مواسير الصرف الصحي PVC إنتاج مصنع SAPPCO أو ما يعادلها بضغط ٤ بار.
- الأطقم الصحية من ماركات عالمية ومضمونة.
- الخلاطات من ماركات عالمية ومضمونة.

رابعاً: الأعمال الميكانيكية

- تكييف كونسلت مخفي حار وبارد.
- مصعدان سعة كل مصعد ٥ أشخاص.

خامساً: السيراميك

- عتبات الدرج الداخلي من الخشب المعالج
- درج المداخل الخارجية جرانيت
- الأرضيات بورسلين نخب أول
- سيراميك الحمامات نخب أول بجودة عالية وتصاميم عصرية

سادساً: العوازل

- العوازل الحرارية للأسطح المكشوفة من ألواح البوليستيرين عالي الكثافة.
- أنظمة العزل المائي للأسطح ودورات المياه من كبرى الشركات ووفق أفضل المواصفات العالمية.
- الارضيات هوردي معالج بالفوم والحوائط الخارجيه لكل وحده سكنيه وسنمان عدم تسرب الصوت من خلالها.

سابعاً: الأسقف

- الأسقف عبارة عن ألواح جبسية ولياسه بديكورات عصرية.

تاسعاً: النوافذ والدرابزين

- النوافذ من الألمينيوم نظام سوبر سرايا وزجاج مظل ومعزول وأكسسوارات ايطالية بمواصفات عالية ومضمونة.
- الدرابزين ستانليس ستيل أو حديد مشعول بتشكيلات عصرية.

ثامناً: الأبواب

- البوابات الخارجية من الزجاج السيکوريت المعالج حرارياً.
- الأبواب الرئيسية للوحدة من ألمنيوم عالي الجودة وبتصاميم عصرية ومغطى بالزجاج المعالج حرارياً.
- جميع الأبواب الداخلية من الخشب ذات جودة عالية وتصميم عصري.
- أبواب الحمامات خشبية معالجة ضد الرطوبة.

عاشراً: تشطيبات الجدران

- الأصباغ الداخلية عالية الجودة ماركة جوتن أو ما يعادلها.
- الأصباغ الخارجية بروفايل جوتن + رشة خارجية مقاومة للعوامل الجوية.

الضمانات

ضمانه شامله لدره عام كامله

- ضمان على الهيكل الانشائي (١٠ سنوات)
- ضمان على الأعمال الكهربائية والميكانيكية (٥ سنوات)
- مكافحة النمل الأبيض (٥ سنوات)
- العزل (١٠ سنوات)
- خزانات المياه (١٠ سنوات)
- الأطقم الصحيه (٥ سنوات)
- الأبواب الاوتوماتكية (سنتان)
- الألومينيوم للنوافذ والزجاج (٥ سنوات)
- مواد مواسير المياه (١٠ سنوات)
- الخلطات (٥ سنوات)
- المفاتيح الكهربائية (١٠ سنوات)
- المصابيح الكهربائيه (سنتان)
- التكييف (سنتان)

شاهد الفيديو

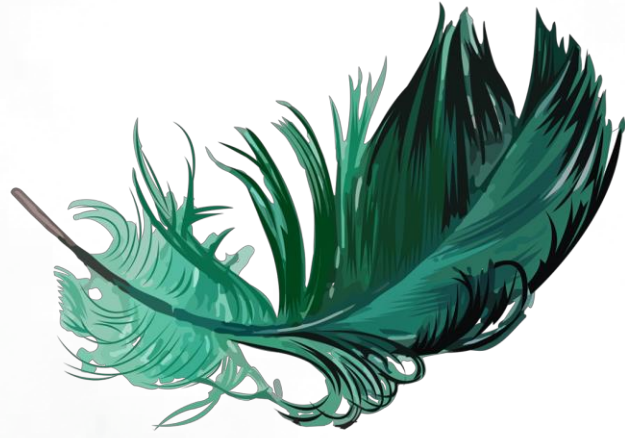




هذا البروشور تعريفي فقط وغير ملزم للمطور وقد تضاف بعض العناصر أو تستبدل أو تلغى.



هذا البروشور تعريفى فقط وغير ملزم للمطور وقد تضاف بعض العناصر او تستبدل أو تلغى.



Glamour 4

RESIDENCE TOWER

وحدات سكنية فاخرة





شكرا ... من القلب

للتواصل :

أروى العنزي / 0597123823

Horse-arch.com



HORSES ARCHITECTURE®